

# Faszination Donau

Im Walzertakt durch 7 Länder

MS ALBERTINA *RRRR+*

## 4. – 18. Oktober 2021

Passau – Wien – Kalocsa – Belgrad – Eisernes Tor – Rouse –  
Cernavoda – Giurgiu – Novi Sad – Mohacs – Budapest – Bratislava –  
Melk – Passau

Kreuzfahrt mit All-Inclusive-Verpflegung schon **ab € 1.999,-**



# Donau intensiv

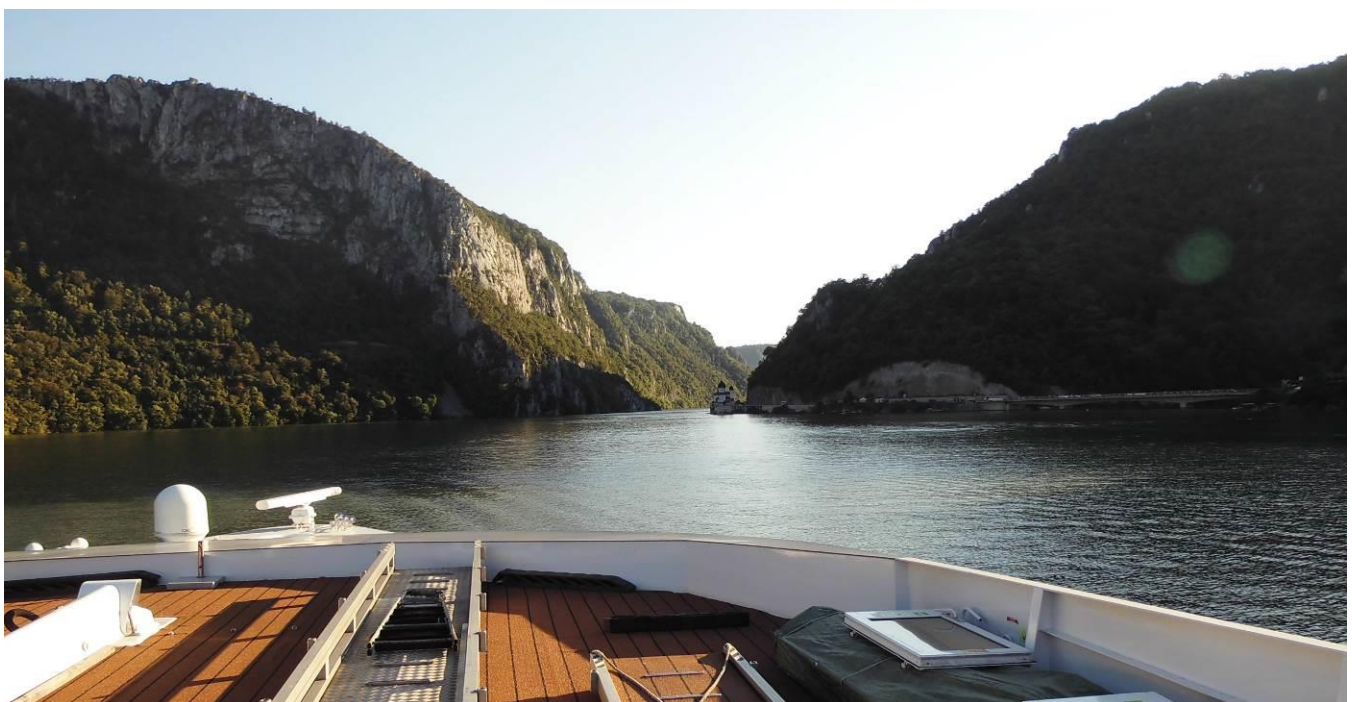
Gehen Sie mit uns auf große Entdeckungstour durch faszinierende Metropolen und geheimnisvolle Landschaften. Wohl kaum ein Fluss ist so mythen- und legendenreich wie die Donau. Auf dieser 15-tägigen Kreuzfahrt offerieren wir Ihnen die beeindruckenden Schätze des wahrscheinlich schönsten europäischen Stroms.



Von Passau geht es 2.000 Kilometer entlang der schönen Donau durch 7 Länder und 5 Hauptstädte. Einzigartige Städte sind über die Jahrhunderte am Ufer der Donau entstanden wie Wien, Budapest, Belgrad, Novi Sad oder Bukarest. Ein besonderes Erlebnis ist die Passage des „Eisernen Tores“. Ab Cernavoda haben Sie die Möglichkeit zu einem Ausflug (fak.) ans Schwarze Meer. Kommen Sie an Bord und lassen Sie vom Sonnendeck aus die atemberaubende Landschaft an Ihnen vorbeiziehen.

Tag	Datum	Ort	Ankunft	Abfahrt	Programm/geplante Ausflüge (fakultativ)
1	Montag	Passau		16:00	
2	Dienstag	Wien Nussdorf	12:30	18:00	Stadtrundfahrt Wien
3	Mittwoch	Kalocsa	15:00	19:00	Pusztatour
4	Donnerstag	Belgrad	13:00	23:00	Stadtrundfahrt Belgrad
5	Freitag	Flusstag	-	-	Eisernes Tor
6	Samstag	Rousse	11:00	21:00	Stadtrundfahrt Rousse
7	Sonntag	Cernavoda	07:00	17:00	Ausflug Constanta
8	Montag	Giurgiu	07:30	09:00	Stadtrundfahrt Bukarest inkl. Mittagessen
		Turnu Magurele	16:30	17:30	Wiedereinstieg der Ausflugs Gäste
9	Dienstag	Flusstag	-	-	Eisernes Tor
10	Mittwoch	Novi Sad	14:00	21:00	Stadtrundfahrt Novi Sad
11	Donnerstag	Mohacs	10:00	17:30	Stadtrundfahrt/-gang Pecs
12	Freitag	Budapest	09:00	23:30	Stadtrundfahrt Budapest, Budapest bei Nacht
13	Samstag	Bratislava	15:00	19:00	Stadtrundfahrt Bratislava
14	Sonntag	Melk	11:30	16:00	Stift Melk
15	Montag	Passau – Ausschiffung ab 09:30 Uhr	09:00		

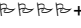
Änderungen vorbehalten



<b>Reisepreis pro Person:</b>	
2-Bett-Außenkabine Hauptdeck	<b>1.999,-</b>
2-Bett-Außenkabine Mitteldeck	<b>2.499,-</b>
1-Bett-Außenkabine Mitteldeck	<b>2.899,-</b>
2-Bett-Außenkabine Oberdeck	<b>3.249,-</b>
1-Bett-Außenkabine Oberdeck	<b>3.769,-</b>

Zuschlag für 2-Bett-Kabinen zur Alleinbenutzung 50% (begrenzt verfügbar)

### **Eingeschlossene Leistungen:**

- Flusskreuzfahrt mit **MS ALBERTINA**  laut Reiseverlauf
- 14 Übernachtungen in der gebuchten Kabinenkategorie in Außenkabinen mit Dusche/WC
- Gepäcktransfer von der Schiffsanlegestelle zur Kabine und zurück
- Vollpension an Bord (14 x Frühaufsteher-Frühstück, 14 x Frühstück, 13 x 4-Gang-Mittagessen, 13 x Nachmittagskaffee/-tee mit Gebäck, 13 x 4-Gang-Abendessen, 14 x kleiner Mitternachtssnack)
- Getränkepaket inklusive: Hauswein, Bier vom Fass, alkoholfreies Bier, Softdrinks, Säfte, Kaffee/Tee und Mineralwasser
- 1 x Willkommens-Sekt
- 1 x Gala-Dinner mit 5-Gang-Menü
- Bordmusiker, Crew-Show und Themenabende
- SE-Tours-Reisebegleitung

### **Nicht eingeschlossene Leistungen:**

An- und Abreise, Parkgebühren, Getränke außerhalb des inkludierten Getränkepakets, persönliche Ausgaben, Trinkgelder, Versicherungen, Ausflüge, Wi-Fi.

### **Wichtiges von A-Z**

*Aufgrund der aktuellen COVID-19-Pandemie kommt es ggf. zu Einschränkungen an Bord. Es handelt sich hierbei um zeitlich begrenzte, behördlich angeordnete Vorgaben, die regional abweichen können. Zur Sicherheit aller an Bord anwesenden Personen sind Sie verpflichtet, einen Mund-Nase-Schutz zu tragen und die Abstands- und Hygieneregeln einzuhalten. Hierfür erhalten Sie bei Buchung/Anfrage unser schiffsspezifisches Hygienekonzept.*

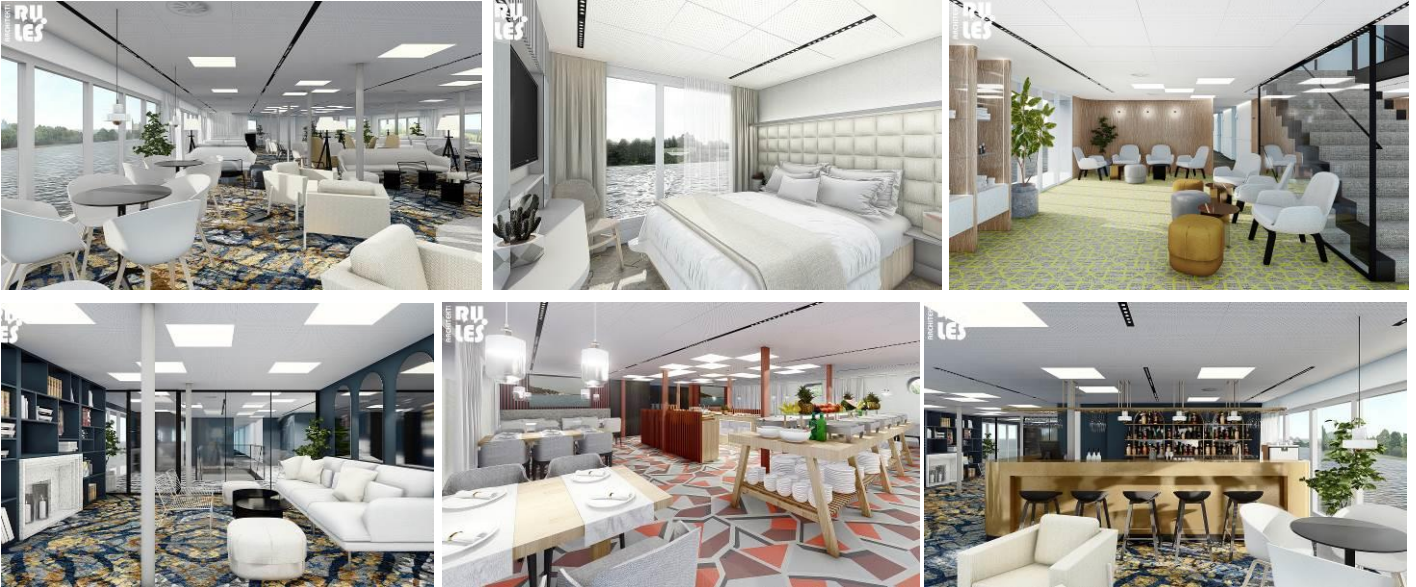
**Reisedokumente:** EU-Staatsangehörige benötigen für diese Reise einen gültigen Personalausweis oder Reisepass, der nach Reiseende noch mind. 6 Monate gültig sein muss. Bitte kontaktieren Sie uns zwingend, sollten Sie eine andere Staatsbürgerschaft bzw. mehrere Staatsbürgerschaften besitzen oder wenn Sie besondere gesetzliche Bestimmungen zu beachten haben. **Elektrizität:** 220 Volt Wechselstrom. **Fahrplan:** Fahrplan- und Programmänderungen sind grundsätzlich vorbehalten. Wenn wegen Niedrig- oder Hochwasser eine Strecke nicht befahren werden kann, behält sich die Reederei das Recht vor, die Gäste auf dieser Strecke mit Bussen zu befördern oder ein Umrouting vorzunehmen. Der Kapitän des Schiffes ist jederzeit berechtigt, die Tagesroute im Interesse der Sicherheit der Passagiere zu ändern. **Garderobe:** Legere, sportlich-elegante Kleidung. Abends ist keine besondere Gesellschaftskleidung erforderlich. Zum Kapitän-Dinner empfehlen wir den Damen ein hübsches Kleid oder Kostüm und den Herren einen Anzug. **Trinkgeld:** Es ist üblich, dem Schiffspersonal ein Trinkgeld zukommen zu lassen. Der Betrag ist Ihnen selbstverständlich freigestellt. **Landausflüge:** Gern senden wir Ihnen vor Reiseantritt ein Bestellformular mit unserem Angebot an Landausflügen zu. Die Ausflüge werden in Deutsch angeboten. **Barrierefreiheit:** Diese Reise ist für Menschen mit eingeschränkter Mobilität ungeeignet.

Mindestteilnehmerzahl 120 Personen (muss bis 21 Tage vor Reiseantritt erreicht sein)

Wir empfehlen den Abschluss einer Auslandskrankenversicherung mit Rücktransport, einer Unfall-, Gepäck- und Reiserücktrittsversicherung. Es gelten die Reisebedingungen des Veranstalters, die diesem Folder beiliegen.

Veranstalter: **SE-Tours GmbH**, Am Grollhamm 12a, 27574 Bremerhaven

# MS ALBERTINA

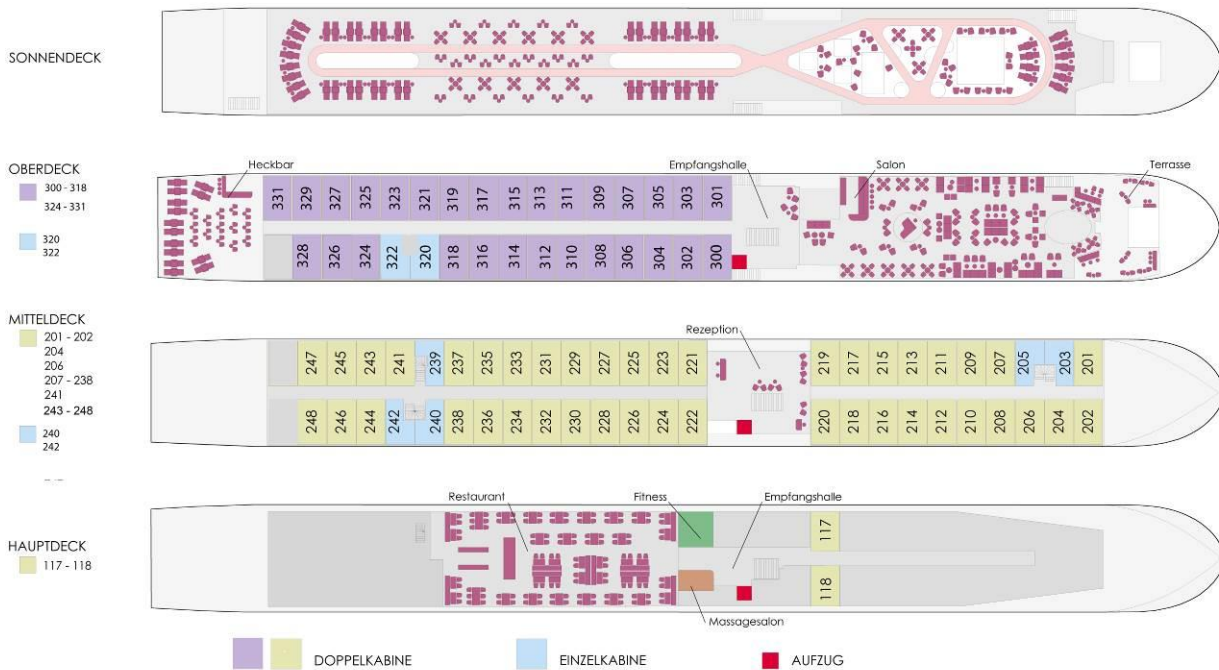


MS ALBERTINA ist ein komfortables und modernes Flusskreuzfahrtschiff und überzeugt durch ein ansprechendes und elegantes Design. Das Schiff bietet: ein großzügiges Foyer, ein geschmackvolles Restaurant, einen Panoramasalon mit Bar, ein großflächiges Sonnendeck, einen kleinen Fitnessbereich und eine attraktive Heckbar.

Alle 80 Kabinen (ca. 14 qm) liegen außen und sind auf dem Mittel- und Oberdeck mit französischen Balkonen ausgestattet. Bei den beiden Hauptdeckkabinen sind die Fenster nicht zu öffnen. Die modern und geschmackvoll eingerichteten Kabinen verfügen über Hotelbetten, Dusche/WC SAT-TV, Safe, Föhn, Haustelefon, Minibar und einer individuell regulierbaren Klimaanlage. Das Einrichtungskonzept verspricht helle Farben und eine perfekte Raumausnutzung. Vier Einzelkabinen (ca. 9 qm) ergänzen das großzügige Angebot.

Alle Passagierdecks sind per Fahrstuhl zu erreichen! Das Schiff ist nicht rollstuhltauglich. An Deck darf geraucht werden, alle anderen Schiffsbereiche sind Nichtraucherbereiche.

Technische Daten: Fertigstellung: 2021, Flagge: Malta, Länge: 110 m, Breite: 11,4 m, Tiefgang: 1,6 m, Passagiere: 152 Crew: ca. 30 (Bitte beachten Sie, dass es sich bei den gezeigten Fotos um Modelbilder handelt. Änderungen vorbehalten)



**Buchung und Beratung:**



**SE-Tours GmbH**

Am Grollhamm 12a, 27574 Bremerhaven

Tel. 0471 800735 Fax 0471 800375-29

[info@se-tours.de](mailto:info@se-tours.de) [www.se-tours.de](http://www.se-tours.de)