



# Dänische Südsee

- IHRE REISEUNTERLAGEN -

Unterwegs auf einem Traditionssegler



Beispielfoto

**SE-Tours GmbH**  
Am Grollhamm 12a  
27574 Bremerhaven  
Tel.: 0471 / 800735  
Fax: 0471 / 800735-29  
Email: [info@se-tours.de](mailto:info@se-tours.de)  
[www.se-tours.de](http://www.se-tours.de)

Herzlich willkommen an Bord!

Anbei erhalten Sie wichtige Informationen für Ihre Reise.

Für Fragen ist Ihre Reiseleitung und die Crew gern für Sie da.

Wir wünschen Ihnen, auch im Namen Ihrer Buchungsstelle viel Freude bei den Reisevorbereitungen und einen schönen Urlaub an Bord eines Traditionsseglers.

Ihr Team von  
SE-Tours



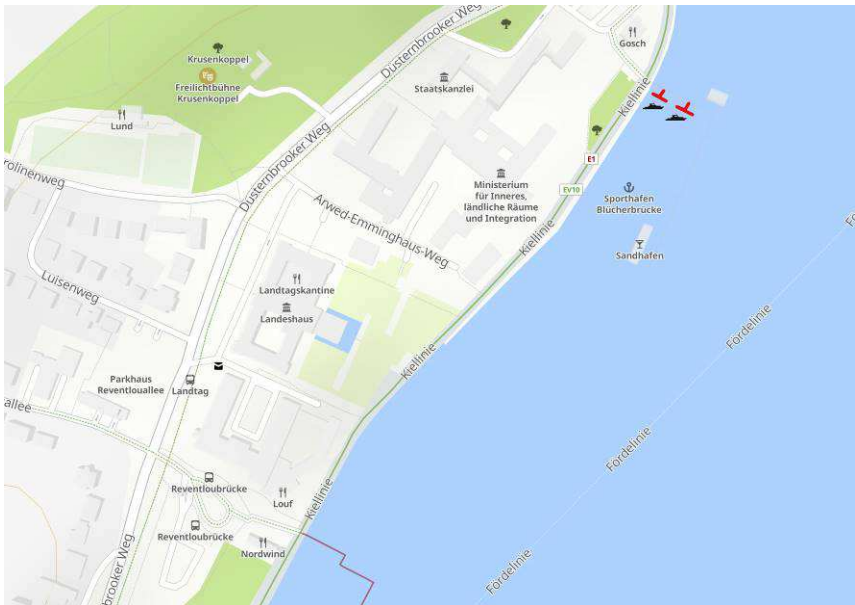
## Inhaltsverzeichnis

Liegeplatz Kiel.....	4
Einschiffung .....	5
Ausschiffung .....	5
Anreise nach Kiel.....	5
Notfallnummer.....	6
Einreiseformalitäten .....	6
Ihr Traditionssegler/ Beispiel .....	7
Bordwährung.....	8
Verpflegung/Diät .....	8
Fahrräder .....	8
Fahrplan & Reiseverlauf .....	11
Routenbücher für Fahrradtouren .....	13
Informationsfilme.....	14
Ihre Urlaubs-Checkliste .....	14
Wir freuen uns über Ihr Feedback!.....	14
Ihre Notizen.....	15

# Liegeplatz Kiel

In Kiel hat Ihr Schiff den folgenden Liegeplatz:  
**Kiel; Blücherbrücke**

**Wichtig:** Die Anlegestelle kann sich kurzfristig ändern. Die Hafenbehörden können mehreren Schiffen einen gemeinsamen Liegeplatz zuweisen. Gegebenenfalls liegt Ihr Schiff hinter einem anderen Schiff. Sollten Sie Ihr Schiff nicht finden, kontaktieren Sie bitte die angegebenen Notfallnummern in diesem Heft.



## Einschiffung

Bitte planen Sie Ihre Ankunft so, dass Sie rechtzeitig zur Einschiffung ab 18:00 Uhr eintreffen.

Bei Anreise am 27.06.2020 bitte ab 20:00 Uhr an Bord eintreffen.

**Bitte kennzeichnen Sie Ihre Gepäckstücke mit einem Kofferranhänger mit Ihrem Namen und dem Schiffsnamen.**

## Ausschiffung

Die Ausschiffung wird voraussichtlich nach dem Frühstück bis spätestens 08:30 Uhr erfolgen.

Vergessen Sie nicht, Ihren Kabinenschlüssel an der Rezeption abzugeben.

## Anreise nach Kiel

Per PKW erreichen Sie die Blücherbrücke, in dem Sie von der Autobahn kommend immer der Beschilderung „Landeshaus“ folgen. Ihr Weg führt Sie über die Kaiserstraße (geht dann automatisch in den Düsterbrooker Wall über) vorbei an den Merkmalen Hauptbahnhof, Kieler Schloss und Ostseekai. Auf der rechten Seite befindet sich das Institut für Meereskunde, danach folgt der Kieler Ruderclub und im Anschluss folgt das Gebäude der Landesregierung. Sie biegen dann rechts in den „Bernhard Harms Platz“ ein. Von hier aus fahren sie direkt auf die Blücherbrücke zu.

Navigation: **Blücherbrücke 24, 24105 Kiel**



### **Parkmöglichkeit:**

Parkmöglichkeiten befinden sich unter anderem auf dem kostenpflichtigen Parkplatz am „Bernhard Harms Platz“ oder im kostenpflichtigen Parkhaus Jensendammb GmbH, Haßstr.24, 24103 Kiel. Wir empfehlen Ihnen den Parkplatz unter Rufnummer 0431-95908 zu reservieren! Siehe auch unter [www.parkhaus-jensendam.de](http://www.parkhaus-jensendam.de). Bitte beachten Sie zwingend die Öffnungszeiten des Parkhauses!



### **Bahnreise:**

Zielbahnhof ist Kiel. Mit öffentlichen Verkehrsmitteln erreichen Sie die Blücherbrücke mit den Linien 41/42 und 51 oder Sie reisen bequem mit dem Taxi zum Anleger.



### **Flugreise:**

Flughafen Hamburg, von dort aus per Bahn oder Bus nach Kiel und dann weiter wie oben beschrieben.

Preisänderungen vorbehalten, Stand Februar 2020

## Notfallnummer

Anreise am 23.05.2020 (Segler Twister)  
+31 652006101 (Bordtelefonnummer)

Anreisen 30.05./ 06.06./ 27.06. und 04.07. (Segler Oban)  
0172-9265731 (Bordtelefonnummer) oder 0031 653150268

Die oben genannten Tel.-Nr. sind bitte **nur im Notfall am Tag der Anreise** oder während der Reise zu benutzen; bei evtl. Rückfragen vor Reiseantritt kontaktieren Sie bitte Ihre Buchungsstelle.

Nur **am Tag der Anreise und im Notfall** erreichen Sie SE-Tours unter folgender Telefonnummer:  
+49 (0) 171 82 61 718

Bei eventuellen Rückfragen vor Reiseantritt kontaktieren Sie bitte Ihre Buchungsstelle.

## Einreiseformalitäten

EU-Staatsangehörige benötigen einen gültigen Personalausweis oder Reisepass.

Alle nicht EU-Staatsangehörige oder EU-Staatsangehörige, bei denen besondere Verhältnisse vorliegen (z.B. doppelte Staatsbürgerschaft, Erstwohnsitz im Ausland, vorläufig ausgestellte Reisedokumente) bitten wir, sich rechtzeitig vor Reiseantritt über die

jeweilige Visa- und Einreisebestimmungen bei Ihren zuständigen Konsulaten zu informieren.

## Ihr Traditionssegler/ Beispiel

Sie wohnen, essen und schlafen auf einem ehemaligen Frachtsegler für 16 - 20 Personen, der zu einem Traditionssegler umgebaut wurde. Die Kabinen sind in der Regel 3-4 Bett-Kabinen mit 2 unteren und 2 oberen Betten (Etagenbetten), die Sie auch als 2-Bett Kabine nutzen können. Die Kabinen verfügen über ein Waschbecken und Stauraum für Ihr Gepäck. Dusche / WC befinden sich auf dem Gang. Da der Platz auf dem Schiff begrenzt ist, empfehlen wir Reisetaschen oder Seesäcke. Die Schiffe verfügen über einen gemütlichen Tagesraum, Platz und Sitzmöglichkeiten sind auch an Deck, ausreichend vorhanden.

Weitere Informationen entnehmen Sie bitte dem Bord ABC. Genießen Sie die Zeit und lassen Sie sich von der engagierten und freundlichen Crew und dem guten Koch an Bord verwöhnen.



### **Ein offenes Wort:**

Flussschiffe lassen sich nicht mit Hochsee-Kreuzfahrtschiffen vergleichen. Aufgrund der geringeren Größe sind die Maße von Deckflächen, Kabinen und Aufenthaltsräumen begrenzt. An manchen Anlegestellen liegen mehrere Schiffe nebeneinander, so dass die Sicht aus der Kabine behindert ist und mit Geräuschbelastung gerechnet werden muss. Bedenken Sie bitte, dass Ihr Schiff einerseits Ihr Urlaubshotel ist, andererseits jedoch auch eine Maschine, die ständig – auch nachts – bedient werden muss. Ein gewisser Geräuschpegel ist unumgänglich.

**Auf dieser Rad- und Segeltour ist Ihre Mithilfe beim Segelsetzen erwünscht. Vorkenntnisse sind nicht erforderlich.**

## Bordwährung

An Bord können Sie ausschließlich mit Bargeld/Euro zahlen, Kreditkartenzahlung ist nicht möglich. In Dänemark zahlen Sie in Dänischen Kronen, der aktuelle Wechselkurs liegt bei € 1,00 = 7,47 DKK (Stand Oktober 2019). An Bord ist der Geldwechsel leider nicht möglich.

## Verpflegung/Diät

Sollten Sie spezielle Diät oder Schonkost benötigen, bitten wir Sie uns dieses spätestens 14 Tage vor Reisebeginn mitzuteilen. Ihre Wünsche werden dann soweit möglich, vom Koch berücksichtigt. In der Regel beträgt der Aufpreis an Bord € 25,- pro Reise. Als Verpflegung erhalten Sie ein Frühstück, einen Mittagsnack an Bord bzw. ein Lunchpaket für die Radtouren, welches Sie sich beim Frühstück selbst zusammenstellen, und abends ein Abendessen. Kaffee und Tee werden nachmittags bei Anwesenheit an Bord serviert.

## Fahrräder

Das gebuchte Leihrad steht Ihnen während der Reise für die gesamte Zeit zur Verfügung, nicht aber für eventuell zusätzlich gebuchte Tage.

Achten Sie darauf, Ihr Leihrad sorgfältig zu behandeln und es stets sicher abzustellen und abzuschließen. Bitte parken Sie Ihre Fahrräder in den Metropolen niemals unbeaufsichtigt.

**Bei fahrlässigem Handeln haften Sie für entstandene Schäden am Leihfahrrad.**

### **Leihrad Ausgabe**

Am ersten Radtag wird Ihnen Ihr Leihfahrrad an Bord ausgehändigt. Sie erhalten folgendes Zubehör:

- 1 Gepäckträgertasche
- 1 Fahrradschloss
- 1 Reparaturset, 1 Luftpumpe (pro Kabine)



Bei Empfang Ihres Leihrades bitten wir Sie, dies auf Funktionsfähigkeit und Vollständigkeit zu überprüfen. Bitte geben Sie der Crew Bescheid, falls Sie einen Mangel an Ihrem Leihrad bemerken – so kann umgehend Abhilfe geschaffen werden. Um unnötige Aufregung zu vermeiden, achten Sie bitte jeden Morgen vor dem Losradeln darauf, auch wirklich das für Sie vorbereitete Fahrrad zu benutzen.

Bitte geben Sie Ihr Fahrrad und das Zubehör am Ende der Reise vollständig an den Reiseleiter / die Crew zurück.

### **Unsere Leihräder**

7-Gang-Unisex-Leihrad:

Sie erhalten ein qualitativ hochwertiges 28-Zoll-Unisex-Fahrrad der Fahrradmanufaktur Velo de Ville aus Münster. Auf Basis bewährter Markenqualität erhalten Sie Komfort und Sicherheit auf Straßen und Radwegen.

### **Fahrrad-Diebstahl**

Stellen Sie Ihr Fahrrad niemals unbeaufsichtigt und unverschlossen ab. Wir empfehlen ausdrücklich, Stadtbesichtigungen bzw. Stadtbummel ohne Fahrrad zu unternehmen. Im Falle eines Fahrraddiebstahls muss eine polizeiliche Anzeige erstattet werden – oft sehr aufwändig und langwierig.

### **Fahrrad-Pannen**

Fahrrad-Pannen können auch bei neuen Rädern und bester Wartung vorkommen. Reifenpannen beheben Sie selbst, bei größeren Schäden kontaktieren Sie bitte die Besatzung oder Ihre Reiseleitung. Bitte lassen Sie keine externen Reparaturen ohne unsere Zustimmung an den Leihrädern vornehmen. Bei technischen Problemen wenden Sie sich bitte an Ihre Reiseleitung.

### **Mitnahme eigener Fahrräder, Elektroräder**

Generell empfehlen wir Ihnen, ein Leihfahrrad für die Dauer der Reise bei uns anzumieten!

Wir schließen jede Haftung für Verlust, Diebstahl und eventuelle Schäden – das gilt auch für Transportschäden vom Schiff aufs Festland und zurück – aus. Fahrradreparaturen müssen von Ihnen selbst durchgeführt werden. Auch die Pannenhilfe durch unsere Reiseleitung ist für die eigenen Räder nicht inbegriffen.

Für den Transport Ihres eigenen Rades zum Startpunkt und zurück zum Ausgangsort Ihrer Reise sind Sie selbst verantwortlich.

### Wichtiger Hinweis für die Mitnahme eigener Räder:

Packtaschen (Lenkertaschen / Satteltaschen / Körbe etc.) an den Rädern müssen demontiert sein. Fahrräder mit Überbreite können nicht an Bord transportiert werden. Eine Mitnahme der Räder mit nicht demontierten Taschen kann nicht gewährleistet werden.

### **Eigenes Elektrorad**

Den Akku Ihres Elektrorades können Sie in der Kabine über die Steckdose anschließen. Denken Sie an die Mitnahme eines Ersatz-Akkus.

### **Sicherheitsvorschriften**

Wir empfehlen immer das Tragen eines Fahrradhelms. Bitte beachten Sie aber, dass auf all unseren Reisen für Minderjährige unter 18 Jahren eine Helmpflicht besteht. Bitte bringen Sie Ihren Fahrradhelm und ggf. Ihre Warnweste von zu Hause mit.

**Haben Sie Gefallen an unseren Leihrädern gefunden? SE-Tours ist Vertriebspartner von Velo de Ville. Stellen Sie sich Ihr Wunschfahrrad auf [www.velo-de-ville.de](http://www.velo-de-ville.de) zusammen und schicken Sie uns eine E-Mail an [info@se-tours.de](mailto:info@se-tours.de).**



## Fahrplan & Reiseverlauf



### 1. Tag: Anreise nach Kiel

Individuelle Anreise nach Kiel und Einschiffung ab 18:00 Uhr. Abends lohnt sich ein Spaziergang durch die Kieler Innenstadt.

### 2. Tag: Aero, Radtour ca. 20 - 30 km

Heute hissen wir die Segel und segeln in Richtung Marstal zur dänischen Insel Aero. In Marstal angekommen können Sie diese Hafenstadt und/oder die Umgebung zu Fuß oder per Rad erkunden.

### 3. Tag: Aero, Radtour ca. 25 - 30 km

Mit dem Fahrrad geht es entlang der Ostküste auf schönen Radwegen in Richtung Aeroskobing. Weiter führt die Route zur an der Nordspitze gelegenen Hafenstadt Soby, wo zwei imposante Bauwerke – die Kirche Marina und der Leuchtturm Soby Molle – auf Ihre Entdeckung warten. Ihr Schiff folgt auf dem Wasserweg von Marstal nach Soby oder Aeroskobing.

### 4. Tag: Fünen, Radtour ca. 25 km

Der Segler bringt Sie in die Hafenstadt Faaborg auf der Insel Fünen, die durch die längste Hängebrücke Europas mit der Insel Seeland verbunden ist. Eine Fahrradtour führt Sie rund um Faaborg im Westen der Insel. Fünen wird aufgrund seiner Vielzahl von Schlössern und Herrensitzen auch „Land der 100 Herrensitze“ genannt.

Nicht ganz so komfortabel wie diese Bauten mag das bis ins Jahr 1989 betriebene Gefängnis gewesen sein, das in Faaborg eine Beachtung Wert ist.

### **5. Tag: Fünen, Radtour ca. 15 - 30 km**

Am heutigen Tag radeln Sie auf Fünen entlang des Wassers und durch die leicht hügelige Landschaft bis zur Hafenstadt Svendborg und dann weiter auf die Halbinsel nach Troense. Das Zentrum des Schiffsbaus war einst Heimat von Berthold Brecht. Alternativ zur Radtour bleiben Sie an Bord des Seglers, der Sie bis zum Tagesziel bringt.

### **6. Tag: Langeland, Radtour ca. 15 - 30 km**

Ihr Tagesziel heißt Rudkobing oder Bagenkop auf der Insel Langeland. Die Fahrradrouten führt Sie von Troense aus über die imposante Sundbrücke direkt nach Rudkobing, bzw. je nach Wetterlage weiter nach Bagenkop. Langeland besitzt einige der schönsten Strände Dänemarks, 120 Kilometer Küste mit langen Sandstränden oder einsamen Buchten prägen das Bild ebenso wie lichter Mischwald und weite Felder, dazu die Kulturlandschaften mit Dörfern, kleinen Orten und geschäftigen Häfen.

### **7. Tag: Langeland - Kiel**

Gemeinsam geht es nun per Schiff zurück nach Kiel. Sie genießen einen Segeltag an Bord des Schiffes, bevor Sie am Nachmittag in Kiel ankommen. Wenn die Zeit es erlaubt, haben Sie noch die Möglichkeit, nach Ankunft im Hafen entlang der Kieler Förde in Richtung Holtenau oder in die Stadt Kiel zu radeln.

### **8. Tag: Heimreise**

Ausschiffung und Abreise nach dem Frühstück bis 08:30 Uhr.



## **Hinweis**

Bei Hoch- oder Niedrigwasser behält sich die Reederei das Recht vor, Teilstrecken per Bus zu überbrücken und / oder im Extremfall die Reise auch kurzfristig abzusagen, ohne dass sich daraus ein Rechtsanspruch ableiten lässt. Gleiches gilt bei behördlich angeordneten, im Vorfeld nicht bekannt gegebenen Schleusen- und / oder Brückenreparaturen oder bei unverschuldetem Motor- oder Antriebsschaden des Schiffes.

Die Ankunftszeiten sind vorbehaltlich der Schleusenwartezeiten und bei Normalwasserstand. Wir sind natürlich bemüht, den Fahrplan einzuhalten, haben aber leider keinen Einfluss auf den Schiffsverkehr oder andere unvorhersehbare Ereignisse. Etwaige Verspätungen sind selten, aber manchmal unvermeidbar. Bitte planen Sie bei der Reservierung von Anschlusszügen und Transfer deshalb entsprechende Zeitpolster ein.

Bitte bedenken Sie auch, dass Ihr Flussschiff einerseits Ihr „Urlaubshotel“, andererseits aber auch Arbeitsgerät ist, das sich mit Motorenkraft fortbewegt und ständig, auch nachts (z.T. mit Schleusen- und Brückendurchfahrten) bedient werden muss. Besonders geräuschempfindlichen Gästen empfehlen wir Ohrstöpsel mitzubringen. Die Schleusendurchfahrten sind mit Störungen verbunden und leider nicht zu ändern!

## Routenbücher für Fahrradtouren

Die Fahrradtouren sind ungeführt. Das detaillierte Tagesprogramm wird Ihnen an Bord während der täglichen Tourenbesprechung vorgestellt.

Die Routenbücher für die täglichen Radtouren sind in Ihrer Kabine hinterlegt.

Bitte beachten Sie, die Fahrtroute hängt von Wind- und Wetterverhältnissen ab und kann von der angegebenen Beschreibung abweichen, wenn dies erforderlich ist.

Ggfs. kann der Törn dann auch unter anderem Richtung Schlei / Kappeln gehen.

## Informationenfilme

Auf unserer Internetseite können Sie schon vor Reisebeginn erste Eindrücke von unseren Reisen sammeln. Unsere Reisevideos präsentieren Ihnen einen Eindruck vom Bordalltag und unseren Reisezielen: [www.se-tours.de/de/reiseinfos/reisevideos](http://www.se-tours.de/de/reiseinfos/reisevideos)

## Ihre Urlaubs-Checkliste

- Reisepass / Personalausweis auf Gültigkeit überprüfen und ggf. Verlängern, Kreditkarten & Reisedokumente überprüfen
- Wertsachen deponieren
- Medikamente für den Urlaub besorgen, Reiseapotheke packen
- Ggf. Urlaubskrankenschein von der Krankenkasse anfordern
- Reiseversicherungen prüfen
- Urlaubsanschrift und Telefonnummer bei Freunden oder Verwandten hinterlassen

Einen Hinweis zu guter Letzt:

Wir empfehlen Ihnen, vor Abreise von den wichtigsten Dokumenten Kopien anzufertigen und diese getrennt von den Originalen aufzubewahren. Bei Verlust der Originale erleichtert dies die Beschaffung von Ersatzdokumenten.

## Wir freuen uns über Ihr Feedback!

An Bord erhalten Sie dafür am letzten Abend einen Bewertungsbogen.

Gerne auch online auf unsere Internetseite:  
<https://www.se-tours.de/de/touren/reise-feedback>.

Ihre Notizen

---

---

---

---

---

---

---

---

---

---

---

---

---

---

---

---

---

---

---

---

---

---

---

---



**SE-Tours GmbH**  
Am Grollhamm 12a  
27574 Bremerhaven  
Tel.: 0471 / 800735  
Fax: 0471 / 800735 - 29  
Email: [info@se-tours.de](mailto:info@se-tours.de)  
[www.se-tours.de](http://www.se-tours.de)