



Rad & Segeln

Auf dem Westfriesischen Watten- & Ijsselmeer

- IHRE REISEUNTERLAGEN –

Leafde, Mare & Wapen fan Fryslan



SE-Tours GmbH

Am Grollhamm 12a

27574 Bremerhaven

Tel.: 0471 / 800735

Fax: 0471 / 800735-29

Email: info@se-tours.de

www.se-tours.de

Herzlich willkommen an Bord!

Sie haben die Rad- & Segel-Tour mit einem unserer Segler gebucht, dies ist eine selbstgeführte Tour.

Anbei erhalten Sie wichtige Informationen für Ihre Reise.

Für Fragen sind Ihre Reiseleitung und die Crew gern für Sie da.

Wir wünschen Ihnen, auch im Namen Ihrer Buchungsstelle, viel Freude bei den Reisevorbereitungen und einen schönen Urlaub an Bord der Segler!

Ihr Team von
SE-Tours



Inhaltsverzeichnis

Einschiffung Enkhuizen	4
Ausschiffung Enkhuizen	4
Notfallnummer	4
Liegeplatz in Enkhuizen.....	5
Anreise mit dem Auto	5
Anreise mit dem Zug	6
Anreise mit dem Flugzeug.....	7
Einreiseformalitäten.....	7
LEAFDE FAN FRYSLAN.....	8
Decksplan Leafde fan Fryslan.....	9
MARE FAN FRYSLAN	10
Decksplan Mare fan Fryslan.....	11
WAPEN FAN FRYSLAN.....	12
Decksplan Wapen fan Fryslan	13
Bord ABC.....	14
Fahrräder	18
Leihräder.....	19
E-Bikes	19
Mitnahme der eigenen Räder.....	20
Radfahren in den Niederlanden	21
Reiseverlauf.....	23
Ein Hinweis zu guter Letzt.....	27
Hier finden Sie Platz für eigene Notizen	28

Einschiffung Enkhuizen

Bitte planen Sie Ihre Anreise so, dass Sie rechtzeitig zur Einschiffung ab **14:00 Uhr** an Bord eintreffen. Hinweis: die Leafde, Mare & die Wapen segeln erst am Sonntag los, bei einer späteren Anreise sollte trotzdem unbedingt die Besatzung informiert werden (reisen Sie später als 18:30 Uhr an, verpassen Sie das Abendessen). Bringen Sie bitte Ihren gültigen Reisepass oder Personalausweis mit.

Ausschiffung Enkhuizen

Die Ausschiffung erfolgt nach dem Frühstück, jedoch bis spätestens **09:30 Uhr**. Wenn Sie möchten, können Sie Ihr Gepäck bis zum Mittag an Bord lassen (bitte fragen Sie die Crew).

Vergessen Sie nicht, Ihren Kabinenschlüssel an der Rezeption abzugeben. Die Zeit bis zur Ausschiffung können Sie gern in den Aufenthaltsräumen an Bord verbringen.

Auch zur Ausschiffung liegt Ihr Schiff am Gependam (siehe Karte Liegeplatz), ca. 300 Meter vom Bahnhof entfernt und in etwa 5 Gehminuten zu erreichen. Planen Sie Ihre An- und Abreise über www.goeuro.de oder www.trainline.eu.

Bitte achten Sie darauf, dass alle Gepäckstücke mit einem Kofferranhänger mit Ihrem Namen und dem Schiffsnamen gekennzeichnet sind.

Notfallnummer

An Bord werden Sie durch den Skipper und die Besatzung betreut. Vom Skipper erhalten Sie täglich die wichtigsten Informationen des nächsten Tages.

Im Notfall erreichen Sie Ihr Schiff am Anreisetag unter:

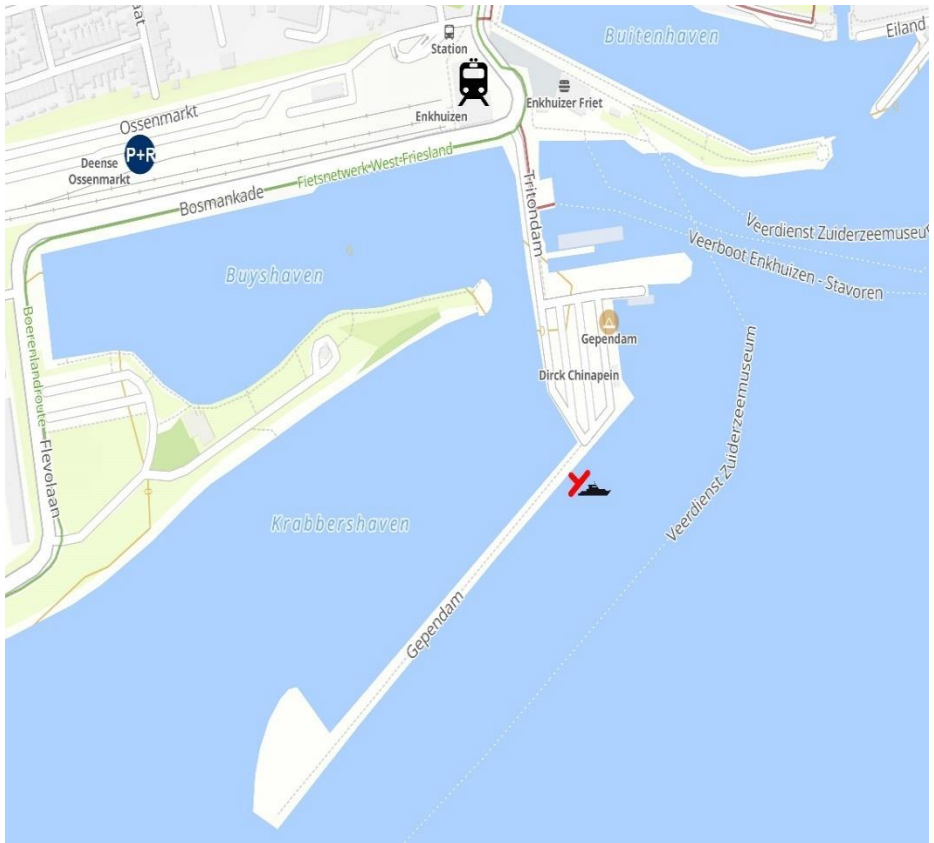
Leafde fan Fryslan:	0031 654 771 322
Mare fan Fryslan:	0031 654 771 322
Wapen fan Fryslan:	0031 647 964 526

Im absoluten Notfall - und nur am Tag der Anreise - erreichen Sie SE-Tours unter 0171-8261718.

Liegeplatz in Enkhuizen

Gependam in Enkhuizen (in der Nähe des Bahnhofs)

Für Ihr Navigationssystem verwenden Sie bitte folgende Adresse:
Dirck Chinapein, 1601 GW Enkhuizen



Anreise mit dem Auto

Eine Autobahnmaut wird in den Niederlanden nicht erhoben. Tempolimits: Innerorts 50 km/h, außer Orts 80 km/h, auf Schnellstraßen 100 km/h; auf Autobahnen 120 km/h. Straßenbahnen haben an gleichberechtigten Kreuzungen Vorfahrt. Parken an gelben Bordsteinkanten ist verboten. Vorsicht: Radklemmen (Wielklemm) können zum Einsatz kommen. Bußgelder für Parkverstöße sind hoch.

Enkhuizen ist ein wunderschönes, altes Hafenstädtchen mit kleinen, schmalen Straßen. Direkt am Hafen befindet sich der Bahnhof von Enkhuizen, der über kostenfreie Parkplätze verfügt. Am Dirck Chinaplein können Sie, zum Ein- und Ausladen von Gepäck, kurz halten. Dort stehen auch Gepäckwagen bereit. Für Busse ist das Zentrum gesperrt.

Am Gependam, dem Kaap und dem Dirck Chinaplein ist das Parken nicht gestattet. Kurzzeitparker können mit Parkscheibe bis zu 5 Stunden innerhalb der blauen Zonen parken. Die blaue Zone gilt von Montag bis Samstag von 10.00 bis 20.00 Uhr. Sonntags ist das Parken nicht eingeschränkt. Sie können Ihr Auto auf dem Parkplatz hinter dem Bahnhof (Stationsplein) parken.

Wenn Sie aus der **Richtung Amsterdam oder Den Oever** kommen, nehmen Sie ab der Autobahn A7/E22 die Ausfahrt Enkhuizen. Nach etwa 18 km sind Sie in Enkhuizen, wo Sie direkt auf eine Ampel zufahren (Erkennungszeichen Tankstelle auf der gegenüberliegenden Seite der Kreuzung). Hier biegen Sie rechts ab, nach der darauffolgenden Ampel geht es geradeaus durch die Eisenbahnunterführung und an der nächsten Ampel links. Direkt danach biegen Sie wieder links ab und folgen der Wegbeschreibung mit dem Sternchen*.

Wenn Sie aus der **Richtung Utrecht und Lelystad** kommen, erreichen Sie Enkhuizen über den Markerwaarddijk (N302). Nach den Schleusen biegen Sie an der ersten Ampel rechts ab und folgen der Wegbeschreibung mit dem Sternchen*.

*Sie fahren jetzt auf der „Flevolaan“ am Industriegelände „Ketenwaal“ und dann an den Bahngleisen entlang. Auf der linken Seite sehen Sie das Bahnhofsgebäude, um das Sie mit einer scharfen Kurve herumfahren. Unmittelbar nach dieser Kurve biegen Sie links ab und kommen dann zum Parkplatz (Ossenmarkt), wo Sie kostenlos parken können.

Anreise mit dem Zug

Direkt am Hafen von Enkhuizen befindet sich der Bahnhof. Von hier aus sind es nur wenige Minuten zu Fuß zur Anlegestelle. Bitte planen Sie unter Berücksichtigung der Einschiffs- und Ausschiffszeit genügend Zeit für eventuelle Verspätungen ein.

Die Haltestellen „Flughafen Amsterdam“, „Hauptbahnhof“ oder „Amsterdam Sloterdijk“ bieten eine ausgezeichnete Zugverbindung nach Enkhuizen. Die Züge fahren etwa 2x pro Stunde, die Fahrzeit beträgt zwischen 60 Minuten und 80 Minuten (je nachdem, von welcher Station Sie abfahren). Die Gebühr liegt zwischen 14,00 € und 16,00 € (Stand Januar 2020, Änderungen vorbehalten). Sie können die Tickets an den Automaten im Bahnhof oder online auf <https://www.ns.nl/en/journeyplanner#/> kaufen. Auf dieser Website finden Sie auch die genauen Fahrpläne.

Anreise mit dem Flugzeug

Mit zahlreichen Fluggesellschaften erreicht man von allen größeren Städten Europas Amsterdam Schiphol. Vom Flughafen erreichen Sie Enkhuizen per Taxi (ca. 70 km) oder per Bahn (Fahrzeit Schiphol - Enkhuizen über Amsterdam-Sloterdijk ca. 1:20 Stunden).

(Änderungen vorbehalten / Stand Januar 2020)

Einreiseformalitäten

Als EU-Bürger müssen Sie sich ausweisen können und benötigen einen gültigen Reisepass oder Personalausweis.

Alle anderen Gäste bitten wir, sich bezüglich der jeweiligen Einreisebestimmungen mit Ihrer zuständigen Botschaft in Verbindung zu setzen.

Alle Angaben sind ohne Gewähr – da sich während der Saison die Einreisebestimmungen Ihres Urlaubslandes ändern können, bitten wir Sie, sich bei der zuständigen Botschaft nochmals rückzuversichern, welche Unterlagen Sie für die Einreise benötigen, um eine unbeschwerter Radreise genießen zu können.

LEAFDE FAN FRYSLAN



Das Segelschiff Leafde fan Fryslan, ein imposantes ehemaliges Dreimaster-Handelsschiff der Ostsee, nahm 2018 seine Jungfernfahrt für Rad- & Schiffsreisen auf und wird von den Eignern Joris und Rinske de Wit betrieben. Seit vielen Jahren leiten sie bereits die Mare fan Fryslan. Das Innere des Schiffes wurde geschmackvoll erneuert.

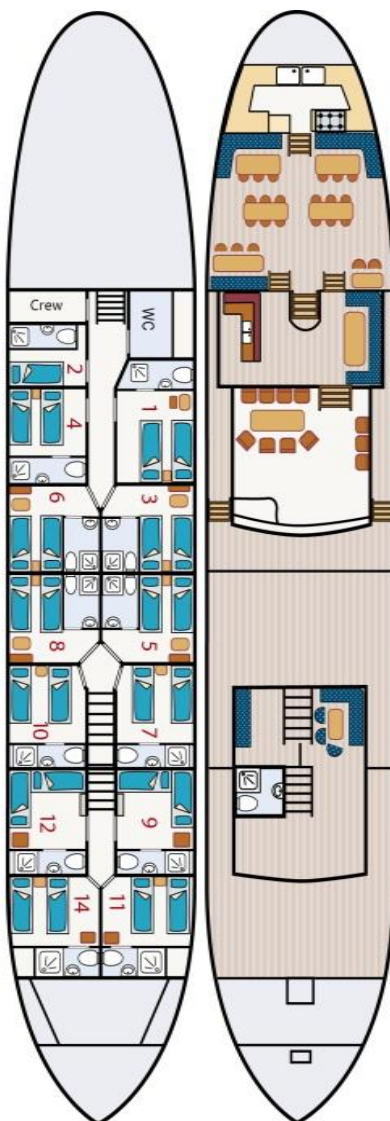
Die Leafde verfügt über ein im nautischen Stil gehaltenes Restaurant, wo die Mahlzeiten eingenommen werden. Die urige Schiffsbar ist gut sortiert. Das Steuerhaus hat eine schöne Sitzecke. Hier und an Deck haben Sie den besten Ausblick über das Wasser.

Das Schiff verfügt über 10 gut ausgestattete Zweibettkabinen und eine kleinere Zweibettkabine. Ebenfalls gibt es eine Juniorsuite mit kleiner Sitzecke und eine Einzelkabine. Zwei Kabinen können als Dreibettkabine gebucht werden (das dritte Bett als Etagenbett). Jede Kabine verfügt über ein eigenes Bad mit Dusche, WC und Waschbecken. Ebenso verfügen alle Kabinen über eine Belüftung, eine Heizung, Bullaugen und eine Luke, die geöffnet werden kann (außer in der Einzelkabine).

Betreut werden Sie von einer ca. 4-köpfigen Crew (dem Kapitän, dem Matrosen, der Servicekraft und dem Koch). Alle sprechen niederländisch, englisch und deutsch.

Dreimast-Barkentine, Länge 50 m. Breite 7 m. Tiefgang 2,5 m. Segelfläche 760 m².

Decksplan Leafde fan Fryslan



MARE FAN FRYSLAN

Das Segelschiff Mare fan Fryslan wurde 1960 als Frachtschiff erbaut. Es wurde 2006 komplett renoviert und ist seit 2007 als sehr komfortabler, schöner, fast extravaganter Dreimastschoner in den niederländischen Gewässern unterwegs. Das Segel kann manuell oder elektrisch betrieben werden. Die Mare fan Fryslan gehört Joris und Rinske de Wit, die auch die Leafde fan Fryslan besitzen und betreiben.



Auf dem Unterdeck befindet sich der holzvertäfelte Salon (Klimaanlage), der ein warmes stilvolles Ambiente vermittelt. An den Salon schließt das Steuerhaus mit Bar, Musik- und Videoanlage an. Hier haben Sie durch die großen, rundum angeordneten Fenster einen herrlichen Blick aufs Wasser.

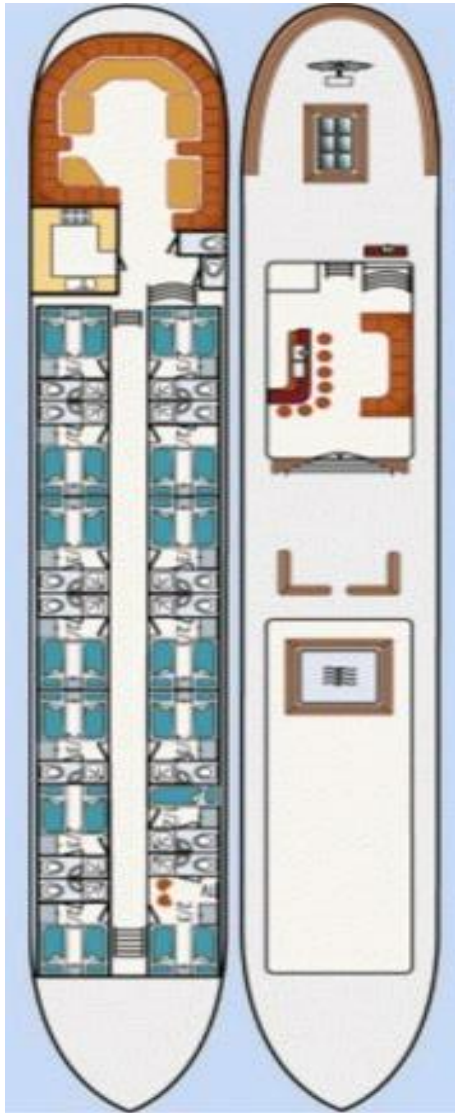
12 komfortable 2-Bett-Kabinen (ca. 10 qm, zwei ebenerdige Einzelbetten mit den Maßen 90 x 200cm), eine Juniorsuite mit kleiner Sitzecke und Flatscreen-TV (ca. 12 qm) sowie eine 1-Bett-Kabine mit einem Etagenbett (ca. 7 qm), machen den Aufenthalt zum Vergnügen (eine 3-Bett-Belegung – Pullmannbett/Klappbett – ist in allen zwölf 2-Bett-Kabinen, sowie der Juniorsuite möglich).

Alle Kabinen verfügen über Dusche/WC und ein Belüftungssystem. Das hölzerne Oberdeck bietet ausreichend Sitzmöglichkeiten, eine Außenbar mit Zapfanlage und Grill, den Steuerstand, einen Jacuzzi, sowie Platz für die Fahrräder.

Betreut werden Sie von einer ca. 4-köpfigen Crew (dem Kapitän, dem Matrosen, der Servicekraft und dem Koch). Alle sprechen niederländisch, englisch und deutsch.

Dreimastschoner, Länge 62 m, Breite 7,20 m, Tiefgang 1,50 m, Segelfläche 650 m²

Decksplan Mare fan Fryslan



WAPEN FAN FRYSLAN



Mit seinen 55 Metern Länge ist die Wapen fan Fryslan der größte Zweimasterschoner auf den niederländischen Gewässern. 1965 wurde das Segelschiff als Frachtschiff erbaut und beförderte verschiedene Frachttarten in die Niederlande, nach Deutschland und Belgien. Im Jahr 2003 wurde das Schiff vollständig in ein segelndes Passagierschiff umgebaut. Besitzer und Betreiber, Erik van Aken, befährt mit der Wapen die Wattenmeer Route und bietet Ihnen komfortable Kabinen und einen angenehmen Aufenthalt.

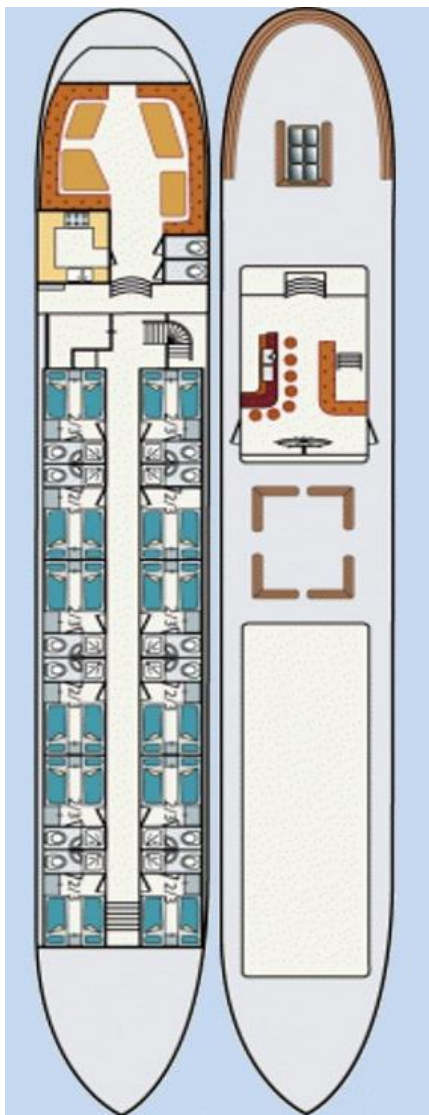
Auf Decksebene befindet sich ein großes Steuerhaus, in dem nicht nur Platz für den Steuerstand ist, sondern auch eine komplette, stilvoll verarbeitete Bar, die zum gemütlichen Stelldichein einlädt. Dabei haben Sie durch große Fenster rundherum freie Aussicht aufs Wasser. Dasselbe bietet sich Ihnen draußen, auch dort gibt es einen Steuerstand, eine Bar mit Fassbieranschluss und sogar einen Whirlpool.

Alle 12 Zweibettkabinen (ca. 10 qm) mit Dusche/WC haben zwei einzelne Boxspringbetten (90 x 200cm), die auf Wunsch zu einem Doppelbett zusammengeschieben werden können. Ein drittes Bett kann in jeder Kabine von der Wand geklappt und in allen Kabinen kann das Bullauge geöffnet werden.

Betreut werden Sie von einer ca. 4-köpfigen Crew (dem Kapitän, dem Matrosen, der Servicekraft und dem Koch). Alle sprechen niederländisch, englisch und deutsch.

Zweimasterschoner, Länge 55 m, Breite 7,20 m, Tiefgang 1,55 m, Segelfläche 550 m²

Decksplan Wapen fan Fryslan



Aktives Mitsegeln

Segelerfahrungen sind nicht erforderlich. Die Mithilfe beim Segeln an Bord ist ein unterhaltsamer Bestandteil einer aktiven Segelreise und wird mehr oder weniger von allen Mitreisenden erwartet. Tätigkeiten, bei denen Sie der Besatzung helfen könnten sind zum Beispiel: die Ausführung der Segelmanöver, das Steuern und Navigieren. Die erfahrene, gut ausgebildete Crew macht Sie gern mit den Gepflogenheiten an Bord bekannt, sodass Sie eine richtig aktive Segelreise erleben.

Bezahlung an Bord

Die Bordwährung ist EURO. Die Bezahlung ist ausschließlich in bar möglich.

Bordsprache

An Bord des Schiffes sprechen die meisten Besatzungsmitglieder englisch, niederländisch und deutsch. Die täglichen Routenbesprechungen werden jedoch nur in deutscher und englischer Sprache abgehalten. Auch die täglichen Routenbeschreibungen sind nur in deutscher und englischer Sprache verfügbar.

Förmlichkeiten

Die Niederländer sind nicht so förmlich. Besonders auf dem Schiff ist man untereinander und auch mit der Besatzung schnell beim „Du“. Falls Sie, auch an Land, mal spontan mit „Du“ angesprochen werden sollten, führen Sie das bitte nicht auf mangelnden Respekt zurück.

Garderobe

Sportlich legere Kleidung ist ausreichend. Ihr Reiseegenuss während der Radetappe hängt auch von der richtigen Kleiderwahl ab:

Radlerhose & Radhandschuhe

Regenkleidung (Jacke mit Kapuze und Regenhose)

Sportschuhe und rutschfeste Schuhe für sicheren Stand an Deck

Kopfbedeckung (Schutz vor Sonnenstrahlung sowie Sonnencreme)

Aus Platzgründen möchten wir Sie bitten, auf Hartschalenkoffer zu verzichten, da diese in der Kabine schwer zu verstauen sind. Wir empfehlen eine weiche Reisetasche.

Getränke an Bord (exklusiv)

Neben diversen alkoholfreien Getränken, Kaffee & Tee sind an der Bar auch Bier, Rot- & Weißwein, sowie eine Auswahl von Schnäpsen erhältlich. Kaffee und Tee sind während des Frühstücks und nach der Radtour (bis 16:00 Uhr) inkludiert.

Handy

Wir empfehlen Ihnen, Ihr eigenes Handy mitzunehmen. So können Sie immer - sofern nötig - während der Radtouren den Reiseleiter oder das Schiff erreichen. Am ersten Abend an Bord, während der Einweisung, erhalten Sie die entsprechenden Nummern.

Helmpflicht

In den Niederlanden besteht keine Helmpflicht. Es bleibt somit jedem Gast selber überlassen, ob er einen Fahrradhelm tragen möchte.

Wir empfehlen dennoch das Tragen eines Fahrradhelmes.

Ihre Kabine

Nach Ankunft, beim Check-In an Bord, an Bord bekommen Sie Ihren Kabinenschlüssel. Sofern gebucht, erhalten Sie ebenfalls die Fahrradschlüssel für die gewünschten Mieträder und die Routenbeschreibung. Die Crew ist Ihnen auch gerne dabei behilflich, Ihre Kabine zu finden. In allen Kabinen befinden sich 220-Volt-(Schutzkontakt)-Steckdosen. Nachts wird der Strom durch den Schiffsgenerator geliefert. Warmes Wasser gibt es durchgehend (Einzelheiten können Sie gerne beim Schiffspersonal nachfragen).

Kabinenreinigung

Die Kabinen werden selbstverständlich täglich gereinigt. Ihre Handtücher werden bei Bedarf gewechselt. Wir bitten Sie jedoch, nach Möglichkeit, die Handtücher, zum Wohl der Umwelt, mehrfach zu verwenden.

Liegeplätze

Die Liegeplätze der Schiffe befinden sich nahezu immer im oder in der Nähe des Zentrums einer Stadt. Täglich erfahren Sie bei der Vorbesprechung wo Sie am nächsten Tag wieder auf das Schiff treffen werden.

Mahlzeiten und Getränke

Die Mahlzeiten an Bord sind reichhaltig und gesund. Das Frühstück wird als Buffet serviert. Während der Frühstückszeit können Sie sich Ihr eigenes Lunchpaket für Ihre Radtour zusammenstellen. Abends serviert der Chefkoch ein Drei-Gänge-Menü. Für Vegetarier und Gäste mit anderen (machbaren) Diätwünschen sind spezielle Mahlzeiten verfügbar, die aber spätestens 7 Tage vor Ankunft an Bord, angefragt werden müssen. Wenn Sie eine strikte Diät einhalten müssen, z. B. glutenfrei oder laktosefrei, wird eine pauschale Gebühr von 50,00 € pro Woche erhoben und direkt an Bord gezahlt. Andere Getränke, wie verschiedene alkoholfreie Getränke, Bier, Rot- und Weißwein sowie verschiedene Spirituosen, sind gegen Bezahlung erhältlich. Bitte beachten Sie: an Bord ist nur eine Barzahlung möglich (keine Kreditkarten, kein Geldautomat). An Bord ist es nicht gestattet, andere, selbst mitgebrachte Getränke zu konsumieren.

Nachhaltigkeit

Rad- und Schiffsreisen sind umweltfreundlich und nachhaltig. Unser Abwasser wird in einem separaten Tank gesammelt, der regelmäßig entleert wird. Wir stellen Ihnen eine Wasserflasche zur Verfügung, die mit Leitungswasser nachgefüllt werden kann. Außerdem verteilen wir Papierstatt Plastiktüten, um Ihr Mittagessen einpacken zu können. Bitte helfen Sie uns und der Umwelt, indem Sie Strom, Wasser und Handtücher bewusst benutzen.

Rauchen an Bord

Aufgrund der gesetzlichen Sicherheitsbestimmungen ist das Rauchen in allen Kabinen und ebenfalls in allen weiteren Passagierbereichen auf dem Schiff verboten. Das Rauchen ist ausschließlich an Deck gestattet.

Reiseleitung

Auf der Leafde-, der Mare- und der Wapen fan Fryslan werden Sie von dem Skipper betreut. Dieser übernimmt an Bord auch die Rolle Ihres Reiseleiters und steht Ihnen zur Beantwortung sämtlicher Fragen gerne zur Verfügung. Erläuterungen zum Tagesprogramm, zu den empfohlenen Radtouren und zu den Sehenswürdigkeiten werden immer am Vorabend

bei der Vorbesprechung gegeben. Tagsüber ist der Skipper in Notfällen (Unfall, Panne, etc.) über Handy erreichbar.

Sonstiges

Wir empfehlen Ihnen Folgendes mitzubringen:

Reisepass oder Personalausweis, Geld, Scheckkarte, Krankenversicherung / Auslandskrankenschein Ihrer Krankenkasse

Zudem noch eine Brotdose für die Verpflegung (empfiehlt sich für die Radtouren) und eventuell etwas Schreibmaterial für Notizen zur täglichen Tourenbesprechung

Trink- & Bedienungsgeld

Bei der Abrechnung ist der Endbetrag immer inklusive Bedienungsgeld und MWST (BTW) angegeben. Auch der Preis auf einem Taxameter ist inklusive Bedienungsgeld. Für besondere Hilfe oder Service kann aber ein Trinkgeld gegeben werden, das von der Höhe der Rechnung bzw. von der Qualität des Service abhängt. Dies ist aber immer freiwillig. Es ist allerdings üblich, bei Restaurantbesuchen bzw. nach einer Taxifahrt ein kleines Trinkgeld (ca. 5- 10 %) zu geben. Eine Toilettendame (falls anwesend) erhält meist 50 Cent. Trinkgelder an Bord sind nicht im Reisepreis enthalten, werden jedoch Ihrer Einschätzung überlassen. Eine wirklich engagierte Besatzung ist während der gesamten Reise um Ihr Wohlergehen bemüht und natürlich für eine Anerkennung am Ende der Reise dankbar. Das Trinkgeld ist ausschließlich für das Personal bestimmt und wird untereinander anteilmäßig aufgeteilt.

WLAN

Das Schiff ist mit WLAN ausgestattet. Möglicherweise fällt eine geringe Gebühr für die Datennutzung an. Bitte beachten Sie, dass es sich um ein Mobilfunknetz handelt, welches ggf. langsamer ist, als das, welches Sie von zu Hause kennen. Des Weiteren kann es zeitweise zu Störungen kommen. Wir bitten um Verständnis.

Fahrräder

Das gebuchte Leihrad steht Ihnen während der Reise für die gesamte Zeit zur Verfügung.

Wir bitten Sie, das Ihnen überlassene Fahrrad während der Reise sorgfältig zu behandeln und darauf zu achten, dass es stets sicher abgestellt und abgeschlossen ist.

Bitte stellen Sie Ihre Fahrräder in den Metropolen niemals unbeaufsichtigt ab.

Während der Reise haften Sie für durch fahrlässiges Handeln entstandene Schäden am Leihfahrrad.

Fahrrad Ausgabe

Ihnen wird Ihr Leihfahrrad vom Skipper / der Crew an Bord ausgehändigt. Wir bitten Sie, Ihr Leihrad ebenso pfleglich zu behandeln, als wäre es Ihr eigenes. Bei Empfang Ihres Leihrades bitten wir Sie, dies auf Funktionsfähigkeit und Vollständigkeit zu überprüfen. Während der gesamten Reise tragen Sie die Verantwortung für Ihr Leihrad. Bitte geben Sie der Crew Bescheid, sollten Sie während der Reise einen Mangel an Ihrem Leihrad bemerken – so kann umgehend Abhilfe geschaffen werden.

Um unnötige Aufregung zu vermeiden, bitten wir Sie, jeden Morgen vor dem Losradeln besondere Aufmerksamkeit darauf zu richten, dass Sie auch wirklich das für Sie vorbereitete Fahrrad benutzen.

Wenn Sie Ihr Leihrad während einer Etappe abstellen, um Sehenswürdigkeiten zu besichtigen / Essen zu gehen o.ä., denken Sie bitte daran, Ihr Leihrad mit dem Fahrradschloss abzuschließend und vor Diebstahl und Beschädigungen anderer zu schützen!

Wir bitten Sie, Ihr Fahrrad und das ausgehändigte Zubehör vollständig am Ende der Reise in dem Zustand an den Reiseleiter / die Crew zurückzugeben, wie Sie es in Empfang genommen haben. Vielen Dank.

Leihräder



Die Fahrräder an Bord sind Unisex-Cityräder der Marke AZOR mit niedrigem Einstieg und einer aufrechten, bequemen Sitzposition. Die Räder besitzen einen leichten Aluminiumrahmen und sind mit reaktionsschnellen Shimano-Rollenbremsen (Handbremsen), einer Shimano-7-Gang-Schaltung, einem verstellbaren Selle-Royal-Gelsattel, einem leicht bedienbaren

Rahmenschluss und einem Schwalbe Marathon Anti-Pannen Reifen ausgestattet. All diese Ausstattung macht es zu einem leichten, stabilen und zuverlässigen Fahrrad, welches sich bestens für viele Kilometer im Sattel eignet. An Bord befinden sich drei verschiedene Rahmengrößen. Jedem Mietrad steht an Bord eine abnehmbare Radtasche, eine Luftpumpe und ein Reparaturset zur Verfügung.

E-Bikes

Es gibt immer viele Fragen zu unseren E-Bikes, oder auch Powerbikes oder Pedelecs genannt. Zunächst ist es wichtig zu wissen, dass E-Bikes mit einem kleineren Elektromotor und einer Batterie ausgestattet sind, die das Treten unterstützen und erleichtern, jedoch keinen autonomen Antrieb besitzen. Sie müssen (dürfen) also, nach wie vor, selbst in die Pedale treten. Das Fahren mit einem E-Bike kann sicherlich einen großen Beitrag zu einem unbeschwertem Urlaubsvergnügen beisteuern. Es ist jedoch keine Lösung für den ungeübten Fahrradfahrer, denn der Umgang mit solch einem Rad ist nicht einfach und will geübt sein. Der Motor und die Batterie machen das Fahrrad viel schwerer als ein normales Rad und zudem beschleunigt es schneller. Daher erfordert das Fahren auf einem E-Bike für den sicheren Umgang gute Grundkenntnisse. Vor allem, wenn man in einer Gruppe fährt, deren Teilnehmer über verschiedene Fahrfähigkeiten verfügen.



An Bord der Segler stehen einige E-Bikes zur Verfügung. Bitte geben Sie bei Ihrer Buchung an, dass Sie ein solches Rad reservieren möchten. Dies ist auf Anfrage und gegen Aufpreis möglich.

Es ist wichtig, dass Sie ein geübter Radfahrer sind und wissen, wie ein Elektrofahrrad funktioniert, bevor Sie Ihre Radtour beginnen.

Das E-Bike ist ein AZOR Steps und mit einer Nexus 7-Gang-Schaltung und Handbremse ausgestattet. Der Kurbelmotor von Shimano bietet vier Unterstützungsstufen. Die E-Bikes verfügen zudem über einen komfortablen Gelsattel und ein Rahmenschloss.

Allgemeines zu den Mieträdern

Verfügbare Größen

In der Regel stehen Mieträder für Personen ab ca. 150 cm Körpergröße zur Verfügung, Miet-E-Bikes ab einer Größe von ca. 155 cm. Ihre Körpergröße haben Sie uns bereits bei Buchung mitgeteilt, dies vereinfacht die Verteilung der Räder an Bord. Ein Fahrradwechsel ist bis max. zwei Wochen vor Reiseantritt (auf Anfrage) möglich.

Mitnahme der eigenen Räder

Generell empfehlen wir Ihnen, ein Leihfahrrad für die Dauer der Reise bei uns anzumieten! Wir schließen jede Haftung für Verlust, Diebstahl und eventuelle Schäden – das gilt auch für Transportschäden vom Schiff aufs Festland und zurück – aus. Fahrradreparaturen müssen von Ihnen selbst durchgeführt werden. Auch die Pannenhilfe durch unsere Reiseleitung ist für die eigenen Räder nicht inbegriffen. Für den Transport Ihres eigenen Rades zum Startpunkt und zurück zum Ausgangsort Ihrer Reise sind Sie selbst verantwortlich.

Täglich bringt die Crew Ihr Fahrrad von und an Bord. Kleine Kratzer und Beschädigungen an den Fahrrädern können dabei manchmal nicht vermieden werden. Die Crew oder der Reiseveranstalter können hierfür nicht haftbar gemacht werden.

Der Fahrradunterstand ist nicht regengeschützt. Bitte bringen Sie ausreichend Ersatzmaterial / Flickzeug für Ihr eigens mitgebrachtes Rad mit.

Wichtiger Hinweis für die Mitnahme eigener Räder:

Packtaschen (Lenkertaschen / Satteltaschen / Körbe etc.) an den Rädern müssen demontiert sein. Fahrräder mit Überbreite können nicht an Bord transportiert werden. Eine Mitnahme der Räder mit nicht demontierten Taschen kann nicht gewährleistet werden.

Weder das Schiff, die Reederei, noch die Crew haftet für durch die Gäste eigens mitgebrachte oder durch Dritte extra angelieferte Räder bei Diebstahl oder Beschädigung. Sie haften selbst für Ihr eigenes bzw. das durch Dritte für Sie angelieferte Fahrrad an Bord und an Land.

Radfahren in den Niederlanden

Fahrradschilder

Die vielen separaten Radwege (FIETSPAD / FIETSPADEN), die durch ein rundes blaues Schild mit einem weißen Fahrrad gekennzeichnet sind, machen die Niederlande zu einem wahren Paradies für Radfahrer. Ein blaues Schild mit einem Fahrrad zeigt an, dass alle Radfahrer diesen Radweg benutzen müssen. In vielen Fällen wird ein weißes Fahrrad auf die Straße gemalt. Dieser Teil der Straße ist normalerweise durch eine weiße Linie vom Rest der Straße getrennt. Alle Radfahrer sind verpflichtet, diesen Radweg zu benutzen. Wenn es einen Radweg gibt, ist die Benutzung der normalen Straße nicht gestattet. Darüber hinaus gibt es die sogenannten „freiwilligen“ Radwege, die durch ein kleines schwarzes oder blaues rechteckiges Schild mit weißen Buchstaben und



der Aufschrift „FIETSPAD“ oder „RIJWIELPAD“ gekennzeichnet sind. Hiermit wird Radfahrern empfohlen, diese Radwege zu nutzen.



Wegweiser



In den Fahrradkarten sind häufig Radwegweiser (inkl. Nummer) vermerkt. Die meisten Wegweiser, die allgemeine Richtungen anzeigen, sind blau mit weißen Buchstaben und an blau-weißen Stangen befestigt. An vielen Stellen weisen kleine rote und weiße Schilder mit roten Fahrrädern auf besondere Fahrradrouten hin. Auf kleinen Landstraßen sind dies oft kleine ca. 50cm hohe Pfähle



die wegen ihrer Form auch als „Fliegenpilze“ bezeichnet werden. Wenn Sie in eine größere Stadt kommen, entdecken Sie oft eine große Übersichtskarte. Ein Blick auf diese Karte kann nützlich sein: Wenn Sie sich verfahren haben, achten Sie bitte auf die kleinen Schilder mit der Aufschrift VVV, die Sie direkt zum örtlichen Tourismusbüro (Vay Vay Vay) führen, wo

Ihnen die Mitarbeiter gerne weiterhelfen.

Fahrrad-Knotenpunkte



Vor einigen Jahren wurde in den Niederlanden das sogenannte Knotenpunktssystem eingeführt. Mit diesem System kann jeder Radfahrer problemlos individuelle Radtouren planen und sich besser orientieren. Wir benutzen diese

Knotenpunkte auch für unsere Radtouren. Während der Routenbesprechung wird der Reiseleiter auf dem Schiff dieses System erklären.



Verkehrsregeln

- Fahren Sie immer rechts und überholen Sie links
- Auf gleichberechtigten Straßen hat der Durchgangsverkehr immer Vorfahrt vor Links- oder Rechtsverkehr
- Radfahrer können nur nebeneinander fahren, wenn sie den anderen Verkehr nicht behindern
- Autobahnen sind für Radfahrer verboten
- Das Radfahren auf dem Bürgersteig ist VERBOTEN (bitte absteigen)
- Die Vorder- und Rücklichter der Fahrräder sollten bei Dämmerung und Dunkelheit eingeschaltet sein
- Der Richtungswechsel sollte durch einen deutlich ausgestreckten Arm angezeigt werden

Das detaillierte Tagesprogramm wird Ihnen, während der täglichen Tourenbesprechung, von Ihrem Skipper bekannt gegeben. Ist wegen Sturm / defekter Brücken oder Niedrig- bzw. Hochwasser eine Strecke nicht befahrbar, behält sich der Skipper das Recht vor, die Route zu Ihrer Sicherheit abzuändern (dies ist kein kostenloser Rücktrittsgrund). Im äußersten Fall kann es vorkommen, dass andere, verfügbare Transportmittel eingesetzt werden oder bestimmte Programmpunkte nicht berücksichtigt werden können. Eventuelle Änderungen der Reihenfolge der anzulaufenden Häfen behalten wir uns vor. Die Routen verlaufen fast immer eben, geradelt wird fast überwiegend auf Radwegen entlang der Kanäle und eher selten auf verkehrsarmen Nebenwegen. Es muss eventuell mit mehr oder weniger Wind gerechnet werden. Wer nicht Rad fahren will, kann auch auf dem Schiff bleiben. Grundsätzlich ist ein Besteigen des Schiffes während der Radetappe nicht möglich.

Ride with GPS

Ride with GPS (RWGPS) ist eine spezielle Radrouten-App für Ihr Mobiltelefon. Boat Bike Tours / Eurosail hat sich mit RWGPS zusammengesetzt, um ihren Gästen die Möglichkeit zu bieten, Tourenkarten und tägliche Radrouten kostenlos auf eine App ihres Smartphones herunterzuladen. Diese App bietet Ihnen klare GPS-Tracks mit Sprachnavigation, die offline benutzt werden können. Um die App während Ihrer Tour nutzen zu können, bedarf es einiger Vorbereitung und Sie sollten schon vor der Reise die Karten für die Offline-Verwendung auf Ihr Smartphone heruntergeladen haben. Unsere Reiseleiter haben nicht immer Zeit, Ihnen dabei während der Tour zu helfen. Das Herunterladen der App über das Netzwerk der Schiffe kann lange dauern.

Laden Sie die Ride with GPS-App auf Ihr Smartphone herunter. Öffnen Sie die App und wählen Sie 'enter shortcut'.

Für die Wattenmeer Sail & Bike Reise benutzen Sie den Code: X2WE5.

Sie können auch den Barcode scannen.





Bitte beachten Sie: Bei dieser Reise liegen im Voraus nur der Ein- und Ausschiffungshafen Enkhuizen fest. Die zurückzulegende Strecke ist in erster Linie abhängig vom Wetter und den Gezeiten und wird von Tag zu Tag neu bestimmt. Routenänderungen sind also immer vorbehalten. Die Skipper der Segler und deren Besatzungen tun alles, um Ihnen eine abwechslungsreiche Mischung aus Kultur und Natur zu bieten. Lassen Sie sich überraschen!

1. Tag: Anreise nach Enkhuizen

Individuelle Anreise nach Enkhuizen, ca. 65 km (60 Autominuten) nordwestlich von Amsterdam gelegen. Am Abend erzählt Ihnen der Skipper bei einem Aperitif Wissenswertes über die Reise, das Schiff und informiert Sie über die Sicherheitsmaßnahmen an Bord. Sie verbringen den Abend und die erste Nacht auf dem Schiff im Hafen von Enkhuizen.

2. Tag: Enkhuizen – Medemblik – Den Oever (Radtour ca. 24 - 37 km)

In der hübschen Hafenstadt Enkhuizen mit historischer Altstadt beginnt Ihre erste Radtour. Entlang des IJsselmeeres radeln Sie zum alten Hafentätchen Medemblik. Anschließend segeln Sie mit dem Schiff weiter bis Den Oever mit kleinem sehenswerten Fischerhafen. Je nach Wetterlage fährt das Schiff bereits heute raus aufs Wattenmeer zur Insel Texel.

3. Tag: Insel Texel, Radrundtour auf der Insel Texel (ca. 40 km)

Erkunden Sie heute auf einer Rad-Rundtour Texel, die größte westfriesische Insel, mit abwechslungsreicher Landschaft und malerischen Dörfern. Tipp: Die gut ausgeschilderte Thijsseroute (ca. 40 km) mit Besuch der Seehundaufzuchtstation EcoMare.

4. Tag: Insel Texel – Insel Terschelling, Segeltag ca. 5 – 6 h

Im Laufe des Nachmittags wird Ihr heutiges Reiseziel, die Insel Terschelling, auch bekannt unter dem Namen „Amsterdam des Wattenmeeres“, erreicht. Die hübschen Dörfchen auf der Insel haben viel von ihrem alten Charme behalten. Wenn das Wetter es zulässt, wird heute an Deck anstelle des Abendessens das Mittagessen serviert. Es besteht die Möglichkeit, sich für den Abend Sandwiches zu machen oder Sie erkunden auf eigene Faust die vielen netten Restaurants und Kneipen an Land.

5. Tag: Insel Terschelling – Harlingen, Rad-Rundtour auf der Insel (bis 40 km)

Terschelling bietet viel: Natur und Kultur, 70 km Radwege und vier schöne Dörfer. West-Terschelling ist der größte Ort der Insel mit zahlreichen Geschäften und Kneipen. Das Wahrzeichen der Insel ist schon aus der Ferne zu erkennen, der 400 Jahre alte Leuchtturm „Brandaris“. Sehenswert ist auch das Heidegebiet „De Boschplaat“, geprägt von Schlick, Stränden und Dünen. Mit ein bisschen Glück sehen Sie jede Menge Enten, Stelzenläufer und große Kolonien von Löffelreihern und Mantelmöwen. Am späten Nachmittag segeln Sie nach Harlingen, dem wichtigsten Hafen Frieslands.

6. Tag: Harlingen – Franeker – Makkum, Radtour ca. 48 - 58 km

Ihre Radtour startet in Harlingen, einem lebendigen, friesischen Hafentätchen mit schöner historischer Innenstadt. Über Franeker, mit dem königlichen Eise-Eisinga-Planetarium geht es mit dem Rad weiter durch die wundervolle, weitläufige, friesische Landschaft nach Makkum, einem hübschen Ferienort mit Strandpromenade, vielen kleinen Restaurants und Geschäften. Die längere Tourenvariante führt Sie u.a. auch nach Bolsward, eine der elf friesischen Städte.

7. Tag: Makkum – Stavoren – Enkhuizen, Radtour ca. 32 - 49 km

Von Makkum aus radeln Sie nach Stavoren. Die kurze Route führt über das alte Handelsstädtchen Hindeloopen. Mit seinen alten Häusern und Grachten und dem großen Yachthafen ist es ein beliebtes Ausflugsziel. Die längere Strecke führt an mehreren friesischen Seen entlang und öffnet noch einmal ganz andere Landschaftsperspektiven. Von Stavoren aus nimmt das Schiff Kurs auf Enkhuizen.

8. Tag, Abreise von Enkhuizen

Nach dem Frühstück, jedoch bis spätestens 09:30 Uhr, finden die Ausschiffung und die individuelle Heimreise statt.

(Änderungen vorbehalten)

Ein Hinweis zu guter Letzt

Wir empfehlen Ihnen, vor Abreise von den wichtigsten Dokumenten Fotokopien anzufertigen und diese (getrennt von den Originaldokumenten aufbewahrt) mit auf die Reise zu nehmen. Bei Verlust der Originaldokumente erleichtern Fotokopien die Beschaffung von Ersatzdokumenten.

Wir wünschen Ihnen erlebnisreiche Radtouren und einen schönen Aufenthalt an Bord der Segler!

**Ihr Team von
SE-Tours GmbH**



