



# Weinberge, Fachwerk und zauberhafte Landschaften

- IHRE REISEUNTERLAGEN -

MS Patria

Koblenz – Saarburg / Saarburg – Koblenz



**SE-Tours GmbH**  
Am Grollhamm 12a  
27574 Bremerhaven  
Tel.: 0471 / 800735  
Fax: 0471 / 800735-29  
Email: [info@se-tours.de](mailto:info@se-tours.de)  
[www.se-tours.de](http://www.se-tours.de)

Herzlich willkommen an Bord!

Anbei erhalten Sie wichtige Informationen für Ihre Reise.

Für Fragen ist Ihre Reiseleitung und die Crew gern für Sie da.

Wir wünschen Ihnen, auch im Namen Ihrer Buchungsstelle viel Freude bei den Reisevorbereitungen und einen schönen Urlaub an Bord der MS Patria.

Ihr Team von  
SE-Tours



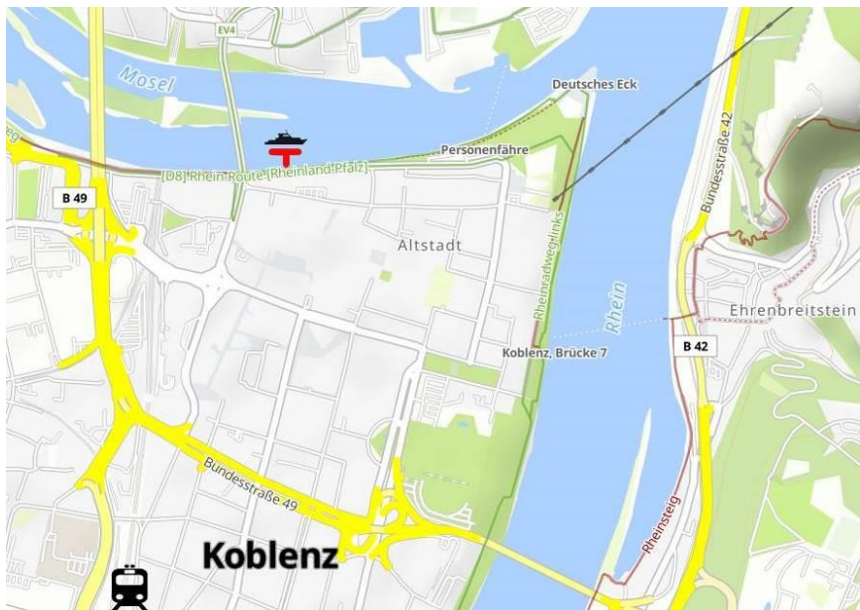
## Inhaltsverzeichnis

Liegeplatz Koblenz.....	4
Einschiffung .....	5
Ausschiffung .....	5
Anreise nach Koblenz.....	5
Liegeplatz Saarburg.....	6
Anreise nach Saarburg.....	7
Notfallnummer.....	7
Einreiseformalitäten .....	8
Ihr Schiff: MS Patria.....	8
Bord ABC .....	10
Fahrräder .....	12
Fahrplan & Reiseverlauf .....	15
Koblenz – Saarburg.....	15
Saarburg – Koblenz.....	17
SE-Tours App .....	20
Routenbücher für Fahrradtouren .....	21
Ausflugsprogramm Koblenz – Saarburg .....	21
Ausflugsprogramm Saarburg - Koblenz .....	22
Informationsfilme.....	24
Ihre Urlaubs-Checkliste .....	24
Wir freuen uns über Ihr Feedback!.....	25
Ihre Notizen.....	26
Bestellcoupon für die fakultativen Ausflüge.....	27

## Liegeplatz Koblenz

In Koblenz hat Ihr Schiff den folgenden Liegeplatz:  
**Koblenz; Peter-Altmeier-Ufer**

**Wichtig:** Die Anlegestelle kann sich kurzfristig ändern. Die Hafenbehörden können mehreren Schiffen einen gemeinsamen Liegeplatz zuweisen. Gegebenenfalls liegt Ihr Schiff hinter einem anderen Schiff. Sollten Sie Ihr Schiff nicht finden, kontaktieren Sie bitte die angegebenen Notfallnummern in diesem Heft.



## Einschiffung

Bitte planen Sie Ihre Ankunft so, dass Sie rechtzeitig zur Einschiffung zwischen 14:00 und 16:00 Uhr eintreffen.

Eine frühere Einschiffung ist aus organisatorischen Gründen nicht möglich.

**Bitte kennzeichnen Sie Ihre Gepäckstücke mit einem Kofferranhänger mit Ihrem Namen und dem Schiffsnamen.**

## Ausschiffung

Die Ausschiffung wird voraussichtlich nach dem Frühstück bis 09:00 Uhr erfolgen.

Vergessen Sie nicht, Ihren Kabinenschlüssel an der Rezeption abzugeben.

## Anreise nach Koblenz

Von der A3 aus Frankfurt kommend Richtung Köln. Am Autobahndreieck Dernbach auf A48 in Richtung Trier/Koblenz. An der Anschlussstelle Koblenz-Nord von A48 auf B9 in Richtung Koblenz-Nord. Weiter auf Saarplatz in Richtung Cochem. Nach dem Kreisverkehr in Richtung Koblenz-Rauental. Nach rechts abbiegen in die Merlstraße, dann auf B49 abbiegen auf Schlachthofstraße, weiter links abbiegen auf Peter-Altmeier-Ufer.



### **Parkmöglichkeit:**

In der Nähe der Anlegestelle befindet sich das Parkhaus am Josef-Görres-Platz. Die Kosten betragen ca. 15,- € pro Tag. Es befinden sich auch zahlreiche, kostenlose P&R Parkplätze außerhalb der City. Zum Beispiel an der Kurt-Schumacher-Brücke in Koblenz- Rauental. Von dort ist man mit dem Linienbus in ca. 10 Minuten in der Stadt. Weitere nützliche Parkinformationen finden Sie unter [www.koblenz.de](http://www.koblenz.de) oder über die Tourist-Information in Koblenz unter 0261-1336373.



### Bahnreise:

Zielbahnhof ist Koblenz. Der Bahnhof ist ca. 3 km von der Anlegestelle entfernt. Ein Taxi kostet ca. € 10,-.



### Flugreise:

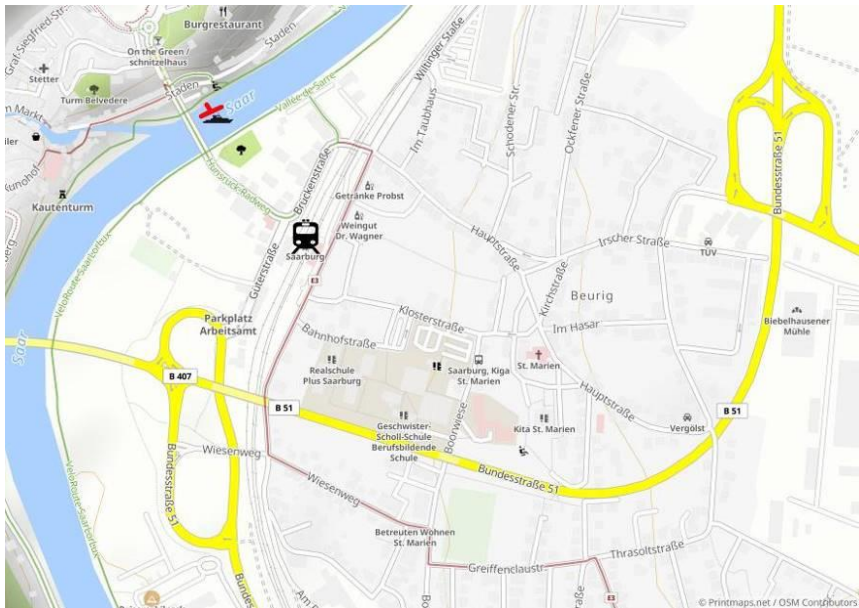
Von den Flughäfen: Frankfurt am Main, Köln/Bonn oder Düsseldorf per Bahn zum Bahnhof Koblenz (siehe Bahnreise).

Preisänderungen vorbehalten, Stand Juni 2021

## Liegeplatz Saarburg

In Saarburg hat Ihr Schiff den folgenden Liegeplatz:  
**Saarburg; Unterhalb der Altstadtbrücke / linkes Flussufer**

**Wichtig:** Die Anlegestelle kann sich kurzfristig ändern. Die Hafenbehörden können mehreren Schiffen einen gemeinsamen Liegeplatz zuweisen. Gegebenenfalls liegt Ihr Schiff hinter einem anderen Schiff. Sollten Sie Ihr Schiff nicht finden, kontaktieren Sie bitte die angegebenen Notfallnummern in diesem Heft.



## Anreise nach Saarburg

Von der A1 kommend, an der Anschlussstelle Blankenheim in Richtung Trier auf die B 51 abbiegen. Dann einige Kilometer auf der A 60 Richtung Luxemburg/ Trier fahren. An der Anschlussstelle Bitburg die A 51 verlassen. Weiter geradeaus auf der L134. Beim Kreisverkehr 3. Ausfahrt (L138) nehmen. Die Ortschaft Wiltingen passieren, weiter geradeaus auf der L138. Schließlich wird die Ortseinfahrt von Saarburg passiert, nach 900m rechts abbiegen.



### **Parkmöglichkeit:**

Wir empfehlen den Parkplatz „Brückenstraße“ am Bahnhof. Die Kosten betragen ca. 1,- € pro Tag. Weitere nützliche Informationen unter [www.saarburg.de](http://www.saarburg.de) oder über die Tourist-Information unter 06581 -995980.



### **Anreise mit der Bahn:**

Zielbahnhof ist Saarburg. Der Bahnhof ist ca. 500 m von der Anlegestelle entfernt. Ein Taxi kostet ca. € 5,-.



### **Fluganreise:**

Von den Flughäfen Saarbrücken, Luxemburg, Frankfurt am Main, Köln/Bonn oder Düsseldorf per Bahn zum Bahnhof Saarburg (siehe Bahnreise).

Preisänderungen vorbehalten, Stand Juni 2021

## Notfallnummer

Im dringenden Notfall erreichen Sie die Rezeption der MS Patria unter folgender Telefonnummer:

**0031 - 613121862**

Ihre Bordreiseleitung erreichen Sie unter folgender Nummer:

**0049 - 15208587870**

Die oben genannten Tel.-Nr. sind bitte **nur im Notfall am Tag der Anreise** oder während der Reise zu benutzen; bei evtl. Rückfragen vor Reiseantritt kontaktieren Sie bitte Ihre Buchungsstelle.

Nur **am Tag der Anreise und im Notfall** erreichen Sie SE-Tours unter folgender Telefonnummer:

+49 (0) 171 82 61 718

Bei eventuellen Rückfragen vor Reiseantritt kontaktieren Sie bitte Ihre Buchungsstelle.

## Einreiseformalitäten

EU-Staatsangehörige benötigen einen gültigen Personalausweis oder Reisepass.

Es gibt eine Vielzahl an unterschiedlichen Registrierungs- und Testpflichten vor der Hin- oder Rückreise. Informieren Sie sich daher bitte immer über die Einreisebestimmungen und die epidemiologische Lage (Risikogebiet, Hochinzidenzgebiet, Virusvariantengebiet). Die aktuellen Reise- und Sicherheitshinweise je Zielgebiet erhalten Sie beim [Auswärtigen Amt](#).

Alle nicht EU-Staatsangehörige oder EU-Staatsangehörige, bei denen besondere Verhältnisse vorliegen (z.B. doppelte Staatsbürgerschaft, Erstwohnsitz im Ausland, vorläufig ausgestellte Reisedokumente) bitten wir, sich rechtzeitig vor Reiseantritt über die jeweilige Visa- und Einreisebestimmungen bei Ihren zuständigen Konsulaten zu informieren.

## Ihr Schiff: MS Patria

Auf der MS Patria erwartet Sie eine gemütliche und ungezwungene Atmosphäre! Das Flussschiff ist mit Restaurant sowie Salon mit kleiner Bar (klimatisiert) ausgestattet. Das teilweise überdachte Sonnendeck mit Sitzplätzen lädt zum Verweilen ein und bietet gleichzeitig Abstellmöglichkeiten für die Fahrräder. 15 Kabinen mit individuell regulierbarer Klimaanlage auf dem Hauptdeck (Fenster können nicht geöffnet werden), 19 Kabinen auf dem Oberdeck (keine Klimaanlage, Fenster können geöffnet werden), ausschließlich Zweibettkabinen (ca. 7 qm, 2 Einzelbetten versetzt stehend) mit Dusche/WC. Genießen Sie die Zeit und lassen Sie sich von der engagierten und freundlichen Crew und dem ausgezeichneten Koch verwöhnen.





### Technische Details:

- Länge: 68 m
- Breite: 7,7 m
- Tiefgang: 1,85 m
- Kapazität: 34 Kabinen, max. 68 Passagiere
- Flagge: Niederlande
- Bordsprache: Deutsch/Englisch
- Weitere Informationen entnehmen

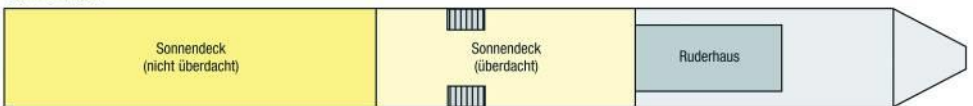
Sie bitte dem Bord ABC. Genießen Sie die Zeit und lassen Sie sich von der engagierten und freundlichen Crew und dem guten Koch an Bord verwöhnen.

### Ein offenes Wort:

Flussschiffe lassen sich nicht mit Hochsee-Kreuzfahrtschiffen vergleichen. Aufgrund der geringeren Größe sind die Maße von Deckflächen, Kabinen und Aufenthaltsräumen begrenzt. An manchen Anlegestellen liegen mehrere Schiffe nebeneinander, so dass die Sicht aus der Kabine behindert ist und mit Geräuschbelastung gerechnet werden muss. Bedenken Sie bitte, dass Ihr Schiff einerseits Ihr Urlaubshotel ist, andererseits jedoch auch eine Maschine, die ständig – auch nachts – bedient werden muss. Ein gewisser Geräuschpegel ist unumgänglich.

### Decksplan:

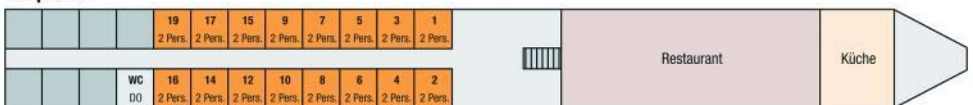
#### Sonnendeck



#### Promenadendeck



#### Hauptdeck



### **Ärztliche Versorgung**

Es steht während der Kreuzfahrt kein Bordarzt zur Verfügung. Im Notfall ist Ihnen die Crew bei der Suche nach einer Apotheke oder eines Arztes gern behilflich.

Bitte denken Sie daran, benötigte Medikamente mitzubringen. Wir empfehlen in jedem Fall den Abschluss einer Auslandsreise-krankenversicherung inkl. Krankenrücktransport.

### **Begrüßung und Informationsstunde**

Während der Begrüßung am ersten Abend erfahren Sie alles Wissenswerte zum Leben an Bord und zu Ihrer ersten Radetappe am kommenden Tag. Danach laden der Kapitän und Bordreiseleiter zum Begrüßungsgetränk ein.

### **Bezahlung an Bord**

Die Bezahlung ist bar, per EC oder Kreditkarte möglich.

### **Haartrockner**

In Ihrer Kabine befindet sich ein Haartrockner.

### **Kabinenreinigung**

Die Kabinen werden täglich gereinigt, Handtücher bei Bedarf gewechselt.

### **Rauchen an Bord**

Im gesamten Schiffsbereich (Kabinen, Restaurant, Salon) gilt absolutes Rauchverbot. Das Rauchen ist nur auf dem Sonnendeck gestattet.

### **Reisegarderobe**

Für das Leben an Bord ist keine spezielle Garderobe erforderlich. Sportlich-legere Kleidung ist ausreichend. Aus Platzgründen bitten wir Sie, auf Gepäck mit Hartschale zu verzichten. Der Stauraum in der Kabine ist sehr begrenzt.

Für die Radtouren empfehlen wir:

- 🚲 Radhelm, gepolsterte Radlerhose und Handschuhe
- 🚲 Kopfbedeckung
- 🚲 Sportschuhe
- 🚲 Sonnen- und Regenschutz, Sonnenbrille
- 🚲 Pullover oder Sweatshirt für kühlere Abende an Deck

## **Reisegepäck**

Bitte achten Sie darauf, dass alle Gepäckstücke mit einem Kofferanhänger mit Ihrem Namen, dem Schiffsnamen und der Kabinennummer gekennzeichnet sind.

## **Sicherheitsbestimmungen**

Ihr Schiff erfüllt alle gesetzlichen Sicherheitsvorschriften. Fluchtpläne finden Sie auf den Gängen sowie in Ihrer Kabine. Die Schwimmwesten befinden sich in Ihrer Kabine unter dem Bett oder im Schrank.

## **Strom**

220-V-Steckdosen finden Sie in jeder Kabine.

## **Telefon/Internet/E-Mail**

Wenn Sie für Ihre Angehörigen für Notfälle erreichbar sein möchten, geben Sie bitte die Telefonnummer unseres Büros weiter. Wir werden die Nachricht schnellstmöglich an Sie weiterleiten.

An Bord haben wir einen zum Teil sehr eingeschränkten Internetzugang. Gerne versenden wir aber in dringenden Fällen eine Nachricht per E-Mail.

## **Tischreservierungen**

Ihre Tischnummer erhalten Sie nach der Einschiffung. Wenn Sie mit anderen Mitreisenden, die nicht mit Ihnen gemeinsam gebucht sind, an einem Tisch sitzen möchten, teilen Sie uns dieses bitte bei Buchung oder bis 14 Tage vor Anreise mit.

## **Trinkgelder**

In Übereinstimmung mit den internationalen Gepflogenheiten ist es bei Kreuzfahrten üblich, dass Trinkgelder für die gesamte Crew einschließlich Bordreiseleiter am Ende der Reise gesammelt gegeben werden. Diese Regelung ermöglicht es, dass auch die „guten Geister im Hintergrund“ - also Crew-Mitglieder ohne direkten Kundenkontakt - von dieser Anerkennung profitieren können. Der Betrag ist Ihnen selbstverständlich freigestellt. Als unverbindliche Richtlinie empfehlen wir ca. € 4,00 - 5,00 pro Person und Reisetag.

## **Verpflegung**

Die Vollpension besteht aus Frühstücksbuffet, Lunchpaket für die Radtouren (bzw. Mittagsimbiss für an Bord gebliebene Gäste) und einem 3-Gang-Abendessen. Das Lunchpaket für die Radtouren stellen Sie sich selbst vom Frühstücksbuffet zusammen. Nicht in Anspruch genommene Mahlzeiten können nicht erstattet werden.

Sollten Sie spezielle Diät- oder Schonkost benötigen, teilen Sie uns dies bis spätestens 14 Tage vor Abreise mit. In der Regel beträgt der Aufpreis an Bord € 25,- pro Reise. Garantiert werden kann vegetarische Kost (Vegan ist an Bord nicht möglich) sowie gluten- und laktosefreie Kost. Wir bitten aber um Verständnis, dass es hier zu einer Einschränkung in Auswahl und Frische der Produkte kommen kann. Einzelne, sehr spezielle Diätwünsche, z.B. ausgeprägte Mehrfach-Lebensmittelallergien können aus logistischen Gründen nicht berücksichtigt werden. Bei speziellen Diäten empfehlen wir, selbst eine kleine Auswahl an Lebensmitteln mitzubringen.

## **WLAN**

Bitte informieren Sie sich an Bord bei Ihrer Reiseleitung über die Kosten für WLAN.

Wenn Sie aus privaten oder beruflichen Gründen auf eine stabile Internetverbindung angewiesen sind, bitte über ihren Anbieter separat Internet dazu buchen (bei den meisten Anbietern wöchentlich oder tageweise buchbar).

Als Tipp können wir Ihnen mitgeben, dass es in manchen Cafés, die auf den Radtouren liegen, kostenfreies WLAN vorhanden ist. Einfach einen Mitarbeiter um das Passwort bitten. Meistens steht eine Information an der Tür.

**Um Müll zu vermeiden, bitten wir um die Mitnahme einer Brot- bzw. Lunchbox und ggf. einer Trinkflasche.**

## Fahrräder

Das gebuchte Leihrad steht Ihnen während der Reise für die gesamte Zeit zur Verfügung, nicht aber für eventuell zusätzlich gebuchte Tage.

Achten Sie darauf, Ihr Leihrad sorgfältig zu behandeln und es stets sicher abzustellen und abzuschließen. Bitte parken Sie Ihre Fahrräder in den Metropolen niemals unbeaufsichtigt.

**Bei fahrlässigem Handeln haften Sie für entstandene Schäden am Leihfahrrad.**

## **Leihrad Ausgabe**

Am ersten Radtag wird Ihnen Ihr Leihfahrrad an Bord ausgehändigt. Sie erhalten folgendes Zubehör:

- 1 Gepäckträgertasche
- 1 Fahrradschloss
- 1 Reparaturset, 1 Luftpumpe (pro Kabine)

Bei Empfang Ihres Leihrades bitten wir Sie, dies auf Funktionsfähigkeit und Vollständigkeit zu überprüfen. Bitte geben Sie der Crew Bescheid, falls Sie einen Mangel an Ihrem Leihrad bemerken – so kann umgehend Abhilfe geschaffen werden.

Um unnötige Aufregung zu vermeiden, achten Sie bitte jeden Morgen vor dem Losradeln darauf, auch wirklich das für Sie vorbereitete Fahrrad zu benutzen.

Bitte geben Sie Ihr Fahrrad und das Zubehör am Ende der Reise vollständig an den Reiseleiter / die Crew zurück.

## **Unsere Leihräder**

7-Gang-Unisex-Leihrad bzw. 8-Gang-E-Bike:

Sie erhalten ein qualitativ hochwertiges 28-Zoll-Unisex-Fahrrad der Fahrradmanufaktur Velo de Ville aus Münster. Auf Basis bewährter Markenqualität erhalten Sie Komfort und Sicherheit auf Straßen und Radwegen.

## **Fahrrad-Diebstahl**

Stellen Sie Ihr Fahrrad niemals unbeaufsichtigt und unverschlossen ab. Wir empfehlen ausdrücklich, Stadtbesichtigungen bzw. Stadtbummel ohne Fahrrad zu unternehmen. Im Falle eines Fahrraddiebstahls muss eine polizeiliche Anzeige erstattet werden – oft sehr aufwändig und langwierig.

## **Fahrrad-Pannen**

Fahrrad-Pannen können auch bei neuen Rädern und bester Wartung vorkommen. Reifenpannen beheben Sie selbst, bei größeren Schäden kontaktieren Sie bitte die Besatzung oder Ihre Reiseleitung. Bitte lassen Sie keine externen Reparaturen ohne unsere Zustimmung an den Leihrädern vornehmen. Bei technischen Problemen wenden Sie sich bitte an Ihre Reiseleitung.

## **Mitnahme eigener Fahrräder, Elektroräder, Tandems**

Generell empfehlen wir Ihnen, ein Leihfahrrad für die Dauer der Reise bei uns anzumieten!

Wir schließen jede Haftung für Verlust, Diebstahl und eventuelle Schäden – das gilt auch für Transportschäden vom Schiff aufs Festland und zurück – aus. Fahrradreparaturen müssen von Ihnen selbst durchgeführt werden. Auch die Pannenhilfe durch unsere Reiseleitung ist für die eigenen Räder nicht inbegriffen. Für den Transport Ihres eigenen Rades zum Startpunkt und zurück zum Ausgangsort Ihrer Reise sind Sie selbst verantwortlich.

#### Wichtiger Hinweis für die Mitnahme eigener Räder:

Packtaschen (Lenkertaschen / Satteltaschen / Körbe etc.) an den Rädern müssen demontiert sein. Fahrräder mit Überbreite können nicht an Bord transportiert werden. Eine Mitnahme der Räder mit nicht demontierten Taschen kann nicht gewährleistet werden.

#### **Eigenes Elektrorad**

Den Akku Ihres Elektrorades können Sie in der Kabine über die Steckdose anschließen. Denken Sie an die Mitnahme eines Ersatz-Akkus.

#### **Sicherheitsvorschriften**

Wir empfehlen immer das Tragen eines Fahrradhelms. Bitte beachten Sie aber, dass auf all unseren Reisen für Minderjährige unter 18 Jahren eine Helmpflicht besteht. Bitte bringen Sie Ihren Fahrradhelm und ggf. Ihre Warnweste von zu Hause mit.

**Haben Sie Gefallen an unseren Leihrädern gefunden? SE-Tours ist Vertriebspartner von Velo de Ville. Stellen Sie sich Ihr Wunschfahrrad auf [www.velo-de-ville.de](http://www.velo-de-ville.de) zusammen und schicken Sie uns eine E-Mail an [info@se-tours.de](mailto:info@se-tours.de).**



## Fahrplan & Reiseverlauf



## Koblenz – Saarburg

### 1. Tag: Anreise nach Koblenz

Individuelle Anreise und Einschiffung zwischen 14:00 und 16:00 Uhr.

### 2. Tag: Schifffahrt Koblenz – Alken |

#### Alken – Moselkern – Cochem, Radtour ca. 29 km

Ihr Schiff bringt Sie heute nach Alken. Von hier aus geht es mit dem Fahrrad nach Moselkern und weiter nach Cochem, wo historische Fachwerkhäuser in der Altstadt, das Rathaus und der alte Marktplatz mit Martinsbrunnen auf Sie warten - und über allem thront wie ein Märchenschloss die Reichsburg. Ungeübten Radlern empfehlen wir, den Tag an Bord zu verbringen und den freien Nachmittag in Cochem zu nutzen.

### 3. Tag: Cochem – Zell an der Mosel, Radtour ca. 39 km

Nach dem Frühstück radeln Sie an den Windungen der Mosel entlang zunächst zum Städtchen Beilstein. Als „Rothenburg an der Mosel“ ging dieses liebeliche Städtchen sogar in die Filmgeschichte ein. Nach einem kurzen Rundgang geht es, vorbei an dem steilsten Weinberg Europas, dem Bremmer Calmont, nach Zell an der Mosel

– bekannt durch die Weinlage „Zeller Schwarze Katz“. Sie sollten sich die Zeit nehmen, die guten Weine der Mosel kennenzulernen.

**4. Tag: Zell an der Mosel – Bernkastel-Kues, Radtour ca. 43 km**

Heute fahren Sie mit dem Rad zuerst durch das romantische Trauben-Trarbach, die Stadt des Jugendstils an der Mittelmosel, und anschließend durch den weltbekannten Weinort Kröv bis nach Bernkastel-Kues. Hier säumen stattliche Fachwerkhäuser den mittelalterlichen Marktplatz, der zum Müßiggang einlädt.

**5. Tag: Bernkastel-Kues – Mehring, Radtour ca. 47 km**

Ihre Fahrt führt Sie nach Piesport, der größten Weinbaubetreibenden Gemeinde an der Mosel. Hier befindet sich zudem die größte, jemals gefundene römische Kelteranlage nördlich der Alpen. In Neumagen-Dhron, dem ältesten Weinort Deutschlands, können Sie sich den Nachbau eines Römer Weinschiffes anschauen, bevor es am frühen Nachmittag weiter geht nach Mehring.

**6. Tag: Mehring – Trier, Radtour ca. 26 - 29 km**

Sie radeln über Pfalzel nach Trier. Eine der ältesten Städte Deutschlands ist einen ausgiebigen Rundgang wert: ihre römischen Wurzeln sind durch imposante Bauwerke wie die Porta Nigra, ein Stadttor von gigantischen Ausmaßen, und die Konstantinbasilika lebendig geblieben.

**7. Tag: Trier – Wasserbillig (Luxemburg) – Saarburg, Radtour ca. 38 km**

Heute radeln Sie immer am Fluss entlang von Trier über Wasserbillig in Luxemburg nach Saarburg, auch bekannt als „Klein-Venedig“. Das Stadtbild ist geprägt von engen Gassen, Fachwerkhäusern, Barockbauten sowie bunten Fischer- und Schifferhäusern.

**8. Tag: Abreise aus Saarburg**

Ausschiffung nach dem Frühstück bis 09:00 Uhr und individuelle Heimreise.



Tag	Ort	An	Ab
1.Tag	Koblenz, Einschiffung 14:00 Uhr		
2.Tag	Koblenz		07:00
	Alken	10:00	11:00
	Cochem	14:00	
3.Tag	Cochem		09:45
	Zell	13:00	
4.Tag	Zell		09:45
	Bernkastel-Kues	15:00	
5.Tag	Bernkastel-Kues		09:45
	Mehring	14:00	
6.Tag	Mehring		11:00
	Trier	12:45	
7.Tag	Trier		10:00
	Saarburg	13:00	
8.Tag	Saarburg, Ausschiffung 09:00 Uhr		

## Saarburg – Koblenz

### 1. Tag: Anreise nach Saarburg

Individuelle Anreise nach Saarburg und Einschiffung zwischen 14:00 und 16:00 Uhr. Das hübsche Stadtbild Saarburgs ist geprägt von engen Gassen, Fachwerkhäusern, Barockbauten sowie bunten Fischer- und Schifferhäusern. Gegen 18:00 Uhr heißen Sie der Kapitän und die Besatzung offiziell willkommen an Bord.

### 2. Tag: Saarburg – Wasserbillig (Luxemburg) – Trier, Radtour ca. 38 km

Ihre erste Radtour beginnt nach dem Frühstück und führt Sie zu einem Altarm der Saar und weiter über Wasserbillig in Luxemburg zur Igeler Säule. Am Nachmittag erreichen Sie Trier, wo Sie Ihr Schiff bereits erwartet. Trier wurde von den Römern zu ihrem Regierungssitz gemacht und ist vor allem durch die Porta Nigra bekannt, einem Stadttor von gigantischen Ausmaßen. Ein Rundgang ist hier unbedingt empfehlenswert.

### **3. Tag: Trier – Mehring, Radtour ca. 26-29 km**

Nach dem Frühstück geht es nach Mehring. Die Gemeinde wird umrahmt von Weinbergen, Wäldern und Wiesen und gilt als größter Weinbauort in der Mosel-Saar-Ruwer-Region. Schon die Römer schätzten vor über 2000 Jahren die herrliche Landschaft.

### **4. Tag: Mehring – Piesport – Bernkastel-Kues, Radtour ca. 47 km**

Der heutige Tag steht ganz im Zeichen des Weines. Neumagen Dhron mit dem Nachbau eines römischen Weinschiffes ist das erste Etappenziel des Tages. Weiter geht es nach Piesport, der größten Weinbaubetreibenden Gemeinde an der Mosel. Hier befindet sich zudem die größte, jemals gefundene römische Kelteranlage nördlich der Alpen.

### **5. Tag: Bernkastel-Kues – Traben-Trarbach – Zell an der Mosel, Radtour ca. 43 km**

Von Bernkastel-Kues nach Traben-Trarbach verläuft die Route weiter entlang des rechten Moselufers. Sie folgen den Windungen der Mosel und erreichen Zell an der Mosel - bekannt durch die Weinlage „Zeller Schwarze Katz“. In Zell sollten Sie die Möglichkeit nutzen, die guten Weine der Mosel kennenzulernen.

### **6. Tag: Zell an der Mosel – Beilstein – Cochem, Radtour ca. 39 km**

Von Zell geht es nach Beilstein. Als „Rothenburg an der Mosel“ ging dieses liebeliche Städtchen sogar in die Filmgeschichte ein. Ihr Tagesziel ist Cochem mit der bekannten Reichsburg und schmuckem Fachwerk.

### **7. Tag: Schifffahrt Cochem – Koblenz, Erholungstag an Bord | Alternativ Cochem – Alken – Koblenz, Radtour ca. 50 km**

Heute erwartet Sie ein Erholungstag an Bord. Genießen Sie die vorbeiziehende Mosellandschaft vom Sonnendeck aus und bummeln Sie am Nachmittag in Koblenz entlang des „Deutschen Eck“, dort wo bekanntlich Mosel und Rhein zusammenfließen. Geübte Radler können alternativ von Cochem nach Koblenz radeln und der Burg Eltz einen Besuch abstatten.

### **8. Tag: Abreise aus Koblenz**

Ausschiffung nach dem Frühstück bis 09:00 Uhr und individuelle Heimreise.

Tag	Ort	An	Ab
1.Tag	Saarburg, Einschiffung ab 14:00 Uhr		
2.Tag	Saarburg		10:30
	Trier	13:00	
3.Tag	Trier		10:00
	Mehring	12:30	
4.Tag	Mehring		09:45
	Bernkastel-Kues	14:00	
5.Tag	Bernkastel-Kues		09:45
	Zell	14:00	
6.Tag	Zell		10:30
	Cochem	14:00	
7.Tag	Cochem		09:00
	Koblenz	15:30	
8.Tag	Koblenz, Ausschiffung 09:00 Uhr		

### Hinweis

Bei Hoch- oder Niedrigwasser behält sich die Reederei das Recht vor, Teilstrecken per Bus zu überbrücken und / oder im Extremfall die Reise auch kurzfristig abzusagen, ohne dass sich daraus ein Rechtsanspruch ableiten lässt. Gleiches gilt bei behördlich angeordneten, im Vorfeld nicht bekannt gegebenen Schleusen- und / oder Brückenreparaturen oder bei unverschuldetem Motor- oder Antriebsschaden des Schiffes.

Die Ankunftszeiten sind vorbehaltlich der Schleusenwartezeiten und bei Normalwasserstand. Wir sind natürlich bemüht, den Fahrplan einzuhalten, haben aber leider keinen Einfluss auf den Schiffsverkehr oder andere unvorhersehbare Ereignisse. Etwaige Verspätungen sind selten, aber manchmal unvermeidbar. Bitte planen Sie bei der Reservierung von Anschlusszügen und Transfer deshalb entsprechende Zeitpolster ein.

Bitte bedenken Sie auch, dass Ihr Flussschiff einerseits Ihr „Urlaubshotel“, andererseits aber auch Arbeitsgerät ist, das sich mit Motorenkraft fortbewegt und ständig, auch nachts (z.T. mit Schleusen- und Brückendurchfahrten) bedient werden muss. Besonders geräuschempfindlichen Gästen empfehlen wir Ohrstöpsel mitzubringen. Die Schleusendurchfahrten sind mit Störungen verbunden und leider nicht zu ändern!

## SE-Tours App

Die SE-Tours App wurde entwickelt, um Ihnen während Ihrer Rad & Schiffsreise die Orientierung zu erleichtern. Die App ist kostenlos erhältlich und funktioniert ganz einfach auf jedem Smartphone (Android, iPhone).



### Was kann die SE-Tours App?

- Die SE-Tours App ist erhältlich für Android und iPhone, gratis und werbefrei.
- Die SE-Tours App arbeitet mit Offlinekarten und GPS-Tracks. Die benötigten Daten und mobilen Radkarten können bereits zu Hause heruntergeladen werden, sodass unterwegs kein Internetvolumen benötigt wird.  
[www.se-tours.de/de/app](http://www.se-tours.de/de/app)
- Die SE-Tours App lässt sich spielend leicht bedienen. Die Routenfindung funktioniert herrlich einfach.
- Die SE-Tours App zeigt Ihre aktuelle Position mit nur einem Klick und Sie sehen direkt, ob Sie sich auf dem richtigen Weg befinden.
- Die SE-Tours App zeigt Ihnen mit wenigen Klicks den gesamten Routenverlauf der gewählten Tagesetappe – inklusive zurückgelegter und noch verbleibender Distanz.
- Die SE-Tours App arbeitet sicher und zuverlässig. Zusätzlich erhalten Sie am Bord das übliche Kartenmaterial und die Routenbeschreibungen.
- Die SE-Tours App führt Hand in Hand mit unseren ausführlichen Reiseunterlagen garantiert zum gewünschten Ziel.

### Wie funktioniert die SE-Tours App?

1. Download der SE-Tours App für Android oder iPhone
2. GPS-Tracks für die jeweilige Reise downloaden  
[www.se-tours.de/Reiseinfos/Routenbücher](http://www.se-tours.de/Reiseinfos/Routenbücher) und [GPS-Daten zu unseren Reisen](#)
3. GPS-Tracks in der SE-Tours App öffnen
4. Offline-Karte für die jeweilige Rad & Schiffsreise in der App downloaden
5. Los geht's!

## Routenbücher für Fahrradtouren

Die Fahrradtouren sind ungeführt. Das detaillierte Tagesprogramm wird Ihnen an Bord während der täglichen Tourenbesprechung vorgestellt.

Die Routenbücher für die täglichen Radtouren sind in Ihrer Kabine hinterlegt.

Vor Reisebeginn können Sie sich diese sowie auch die GPS-Tracks der empfohlenen Radstrecken von unserer Internetseite herunterladen:

[www.se-tours.de/Reiseinfos/Routenbücher und GPS-Daten zu unseren Reisen](http://www.se-tours.de/Reiseinfos/Routenbücher_und_GPS-Daten_zu_unseren_Reisen)



## Ausflugsprogramm Koblenz – Saarburg

### **ZELL: Planwagenfahrt in die Weinberge mit Weinprobe,**

**Dauer ca. 2 Std. / € 19,- p. Pers.**

**Montag, ca. 16.30 Uhr – 18.30 Uhr**

Freuen Sie sich auf eine Weinprobe der anderen Art! Vom Schiff aus geht es per Traktor und Planwagen in die Weinberge und durch die Steillage der berühmten Weinanbaufläche „Zeller schwarze Katz“. Bei diversen Zwischenstopps erhalten Sie wissenswerte Erklärungen über Wein und Landschaft direkt vom Winzer. Während der Fahrt probieren Sie von drei verschiedenen Weinen oder genießen die Aussicht bei einem Glas Mineralwasser. Am Ende dieses unvergesslichen Erlebnisses bringt Sie der Traktor zurück zum Schiff.

### **PIESPORT: Weinerlebnis hautnah – Römische Geschichte, moderner Weinbau & junger Weingenuss,**

**Dauer ca. 1 ½ Std. / € 15,- p. Pers.**

**Mittwoch, ca. 12.30 Uhr – 14.00 Uhr**

Dieses besondere Erlebnis sollten Sie auf keinen Fall versäumen. Es führt Sie in eine der schönsten Weinlagen der Mosel, in die Heimat des weltberühmten "Piesporter Goldtröpfchens". Vom Weinberg aus genießen Sie eine wunderschöne Aussicht auf die Mosel. An den Weinstöcken erklärt Ihnen die Winzerfamilie Franzen auf sehr anschauliche Art und Weise die mühevollen Arbeit in den Steillagen und die Kultivierung der Reben bis zur Weinlese. Gleichzeitig haben Sie die Gelegenheit, den Spitzenwein zu kosten. Unter dem Motto:

„Wie stellten die Römer ihren Wein her?“ schließt dieser eindrucksvolle Ausflug mit einer Führung durch die größte römische Kelteranlage nördlich der Alpen.

**TRIER: Stadtrundgang durchs Römische Trier,**

**Dauer ca. 2 Std. / € 14,- p. Pers.**

**Donnerstag, 16.00 – 18.00 Uhr**

Herzlich Willkommen in der ältesten Stadt Deutschlands! Auf diesem Stadtrundgang tauchen Sie ein in die 2000jährige Geschichte Triers. Mit einer hohen fünfstelligen Einwohnerzahl im Jahr 300 war Trier – Augusta Treverorum – die größte Stadt nördlich der Alpen und hatte damit den Status einer Weltstadt. Auch heute noch spürt man die einstige Größe und Bedeutung, die die Stadt als Regierungssitz des römischen Reiches zur Zeit der Imperatoren hatte. Zahlreiche Römische Baudenkmäler wie der Dom und die Liebfrauenkirche wurden 1986 in die Liste des Welterbes der UNESCO aufgenommen. Unser Reiseleiter begleitet Sie zum Startpunkt der Führung – zur Porta Nigra, dem ehemaligen römischen Stadttor und Wahrzeichen Triers. Von dort aus geht es unter anderem über den Hauptmarkt und am Dom vorbei zur Konstantin-Basilika, weiter zum Kurfürstlichen Palais und in den Palastgarten. Der Rundgang endet an den Kaiserthermen.

Ausflugsprogramm Saarburg - Koblenz
-------------------------------------

**TRIER: Stadtrundgang durchs Römische Trier,**

**Dauer ca. 2 Std. / € 14,- p. Pers.**

**Sonntag, 16.00 – 18.00 Uhr**

Herzlich Willkommen in der ältesten Stadt Deutschlands! Auf diesem Stadtrundgang tauchen Sie ein in die 2000jährige Geschichte Triers. Mit einer hohen fünfstelligen Einwohnerzahl im Jahr 300 war Trier – Augusta Treverorum – die größte Stadt nördlich der Alpen und hatte damit den Status einer Weltstadt. Auch heute noch spürt man die einstige Größe und Bedeutung, die die Stadt als Regierungssitz des römischen Reiches zur Zeit der Imperatoren hatte. Zahlreiche Römische Baudenkmäler wie der Dom und die Liebfrauenkirche wurden 1986 in die Liste des Welterbes der UNESCO aufgenommen. Unser Reiseleiter begleitet Sie zum Startpunkt der Führung – zur Porta Nigra, dem ehemaligen römischen Stadttor und Wahrzeichen Triers. Von dort aus geht es unter anderem über den Hauptmarkt und am Dom vorbei zur Konstantin-Basilika, weiter zum Kurfürstlichen Palais

und in den Palastgarten. Der Rundgang endet an den Kaiserthermen.

**PIESPORT: Weinerlebnis hautnah – Römische Geschichte, moderner Weinbau & junger Weingenuss,**

**Dauer ca. 1 ½ Std. / € 15,- p. Pers.**

**Dienstag, ca. 13.30 Uhr – 15.00 Uhr**

Dieses besondere Erlebnis sollten Sie auf keinen Fall versäumen. Es führt Sie in eine der schönsten Weinlagen der Mosel, in die Heimat des weltberühmten "Piesporter Goldtröpfchens". Vom Weinberg aus genießen Sie eine wunderschöne Aussicht auf die Mosel. An den Weinstöcken erklärt Ihnen die Winzerfamilie Franzen auf sehr anschauliche Art und Weise die mühevollen Arbeit in den Steillagen und die Kultivierung der Reben bis zur Weinlese. Gleichzeitig haben Sie die Gelegenheit, den Spitzenwein zu kosten. Unter dem Motto: „Wie stellten die Römer ihren Wein her?“ schließt dieser eindrucksvolle Ausflug mit einer Führung durch die größte römische Kelteranlage nördlich der Alpen

**ZELL: Planwagenfahrt in die Weinberge mit Weinprobe,**

**Dauer ca. 2 Std. / € 19,- p. Pers.**

**Mittwoch, 16.30 Uhr – 18.30 Uhr**

Freuen Sie sich auf eine Weinprobe der anderen Art! Vom Schiff aus geht es per Traktor und Planwagen in die Weinberge und durch die Steillage der berühmten Weinanbaufläche „Zeller schwarze Katz“. Bei diversen Zwischenstopps erhalten Sie wissenswerte Erklärungen über Wein und Landschaft direkt vom Winzer. Während der Fahrt probieren Sie von drei verschiedenen Weinen oder genießen die Aussicht mit Mineralwasser. Am Ende dieses unvergesslichen Erlebnisses bringt Sie der Traktor zurück zum Schiff.

**Ausflugsanmeldung**

Ausflugsbuchungen sind nur an Bord möglich.

Die Bezahlung erfolgt beim Bordreiseleiter (ausschließlich in bar in €). Die Plätze sind begrenzt – kurzfristige Buchungen können ggf. nicht berücksichtigt werden. Wir empfehlen Ihnen, die Informationsveranstaltung zu den Ausflügen an Bord zu besuchen.

Mindestteilnehmerzahl pro Ausflug: 15 Personen (Ausflug Trier 20 Personen)

Gebuchte und bezahlte Ausflüge werden nicht rückerstattet

(außer bei Absage durch SE-Tours oder wenn die Mindestteilnehmerzahl nicht erreicht wird).

Einen Bestellcoupon für die Ausflugsanmeldung finden Sie auf der letzten Seite.

Abweichungen im Preis oder Inhalt sind abhängig von Ihrer Buchungsstelle möglich.

Bitte beachten Sie, dass es z. B. wetterbedingt oder bei Schleusensperrungen zu Änderungen des Ausflugsprogrammes, der Anfangszeiten und auch der Ein- und Ausstiegsstelle kommen kann. Änderungen der Reiseverläufe und Ausflugsprogramme bleiben vorbehalten.

## Informationsfilme

Auf unserer Internetseite können Sie schon vor Reisebeginn erste Eindrücke von unseren Reisen sammeln. Unsere Reisevideos präsentieren Ihnen einen Eindruck vom Bordalltag und unseren Reisezielen: [www.se-tours.de/de/reiseinfos/reisevideos](http://www.se-tours.de/de/reiseinfos/reisevideos)

## Ihre Urlaubs-Checkliste

- Reisepass / Personalausweis auf Gültigkeit überprüfen und ggf. Verlängern, Kreditkarten & Reisedokumente überprüfen
- Wertsachen deponieren
- Medikamente für den Urlaub besorgen, Reiseapotheke packen
- Ggf. Urlaubskrankenschein von der Krankenkasse anfordern
- Reiseversicherungen prüfen
- Urlaubsanschrift und Telefonnummer bei Freunden oder Verwandten hinterlassen



Einen Hinweis zu guter Letzt:

Wir empfehlen Ihnen, vor Abreise von den wichtigsten Dokumenten Kopien anzufertigen und diese getrennt von den Originalen aufzubewahren. Bei Verlust der Originale erleichtert dies die Beschaffung von Ersatzdokumenten.

Wir freuen uns über Ihr Feedback!

An Bord erhalten Sie dafür am letzten Abend einen Bewertungsbogen.

Gerne auch online auf unsere Internetseite:  
<https://www.se-tours.de/de/touren/reise-feedback>.

Sie besitzen einen Facebook oder Instagram Account? Perfekt! Dann nehmen Sie uns mit auf Ihre Reise und lassen Sie uns an Ihren wunderschönen Urlaubsmomenten teilhaben.



Markieren Sie uns:

@setourgmbh #setours #radundschiff #setoursmomente  
#setoursreisen #sefluss

Am Ende der Saison belohnen wir den besten Beitrag mit einem SE-Tours Reisegutschein im Wert von 250,- Euro.





## Bestellcoupon für die fakultativen Ausflüge

Folgend finden Sie den Bestellcoupon der fakultativen Ausflüge für Ihre Reise. Um die Planung an Bord zu erleichtern, bitten wir Sie, den bereits ausgefüllten Bestellcoupon sowie den zu entrichtenden Betrag möglichst passend – ausschließlich in EUR und in bar – am Tag der Einschiffung bei Ihrem Bordreiseleiter abzugeben.

### **Eine Vorausbuchung der Ausflüge ist nicht möglich!**

Die Plätze sind begrenzt – kurzfristige Buchungen können ggf. nicht berücksichtigt werden. Gebuchte und bezahlte Ausflüge werden nicht rückerstattet (ausgenommen bei Absage durch SE-Tours oder bei Nichterreichen der Mindestteilnehmerzahl). Bitte beachten Sie, dass es z. B. wetterbedingt oder bei Schleusensperrungen zu Änderungen des Ausflugsprogrammes, der Anfangszeiten und auch der Ein- und Ausstiegsstelle kommen kann.

### **Bitte abtrennen und an Ihren Bordreiseleiter übergeben!**

Name / Vorname: \_\_\_\_\_

Kabinen Nr.: \_\_\_\_\_

Tag	Personenzahl:	Ausflug	Preis pro Person	Gesamtpreis
Mo/ Mi		Zell Planwagenfahrt	€ 19,00	
Mi/ Di		Piesport Weinerlebnis hautnah	€ 15,00	
Do/ So		Trier Stadtrundgang	€ 14,00	
Zu zahlender Betrag in EUR:				



**SE-Tours GmbH**  
Am Grollhamm 12a  
27574 Bremerhaven  
Tel.: 0471 / 800735  
Fax: 0471 / 800735 - 29  
Email: [info@se-tours.de](mailto:info@se-tours.de)  
[www.se-tours.de](http://www.se-tours.de)