



Passau - Wien/Vienna - Passau

***Donauradweg mit Rad und Schiff
Danube Cycle Path with bike & boat***

***Routenkarten für die individuelle Rad- und Schiffsreise
Route maps for the individual bike & boat journey***

Kartenlegende / Map legend



Liegeplatz / Mooring place



Hauptroute / Main cycle route



Alternativroute / Alternative cycle route



Fahrtrichtung / Direction of travel



Fähre / Ferry

1


Kartennummer / Map number



Kartenausrichtung und Symbol zur Orientierung beim Kartenwechsel /
Compass direction and useful guidance when changing map



Markanter Punkt in der Karte / Prominent landmark

Maßstab / Map scale 1 : 75.000 

Kartengrundlage ©OpenStreetMap contributors
Kartographie: green-solutions GmbH & Co. KG, Murnau und
©Printmaps.net / OSM Contributors

Übersichtskarte Passau – Wien / Overview Passau – Vienna

3

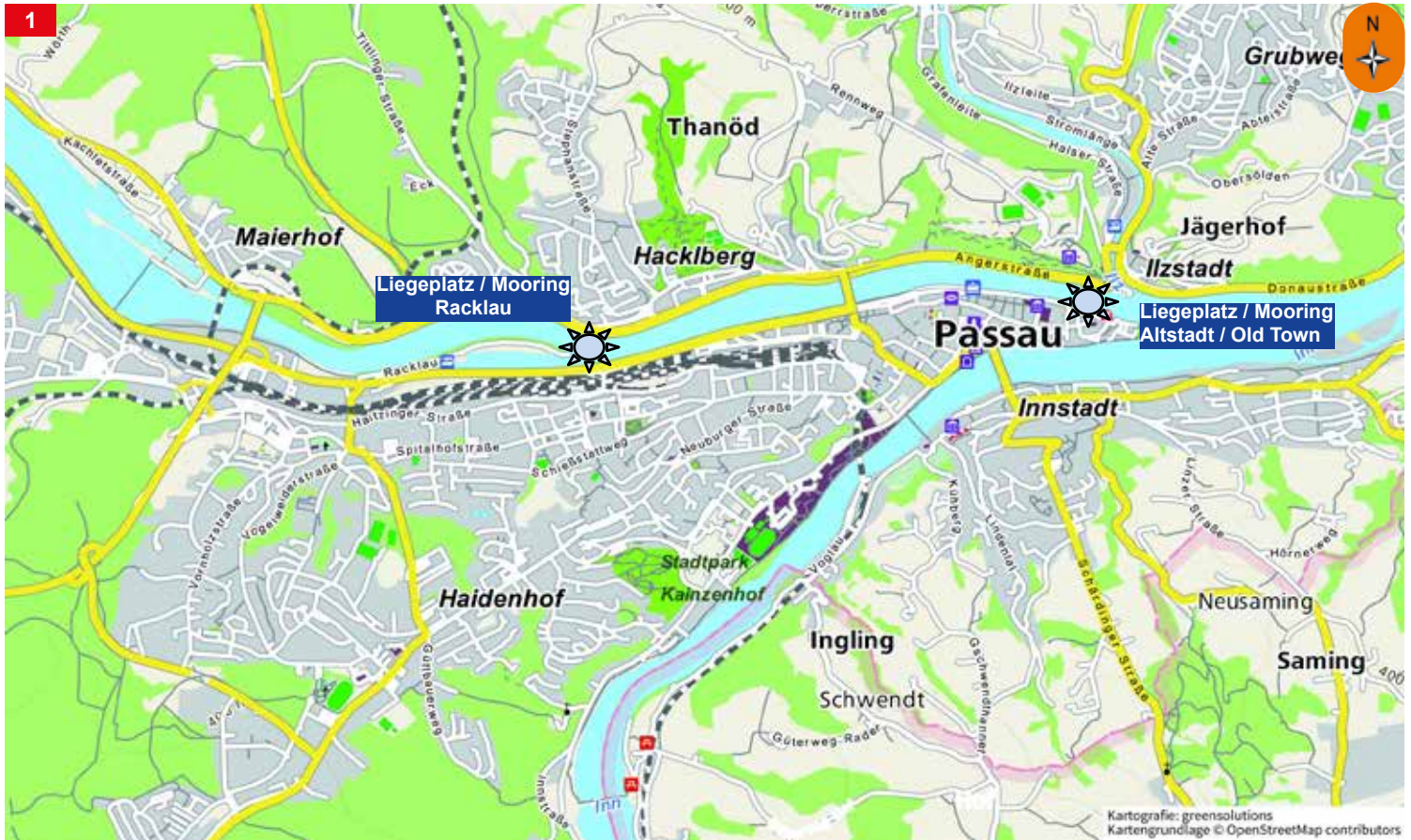


Wichtige Telefonnummern / important telephone numbers

Bordreiseleitung / Cruise manager: 0049-170-99 15 159

Schiff Rezeption / ship reception desk: 00421-917 883 851

Übersicht Stadtplan Passau / Overview City map Passau



Übersicht Stadtplan Passau / Overview City map Passau



Tag 2 / Day 2: Engelhartszell – Aschach, Radtour / Cycle Tour, ca. 40 - 43 km

6 Aschach – Linz Schiff / Boat



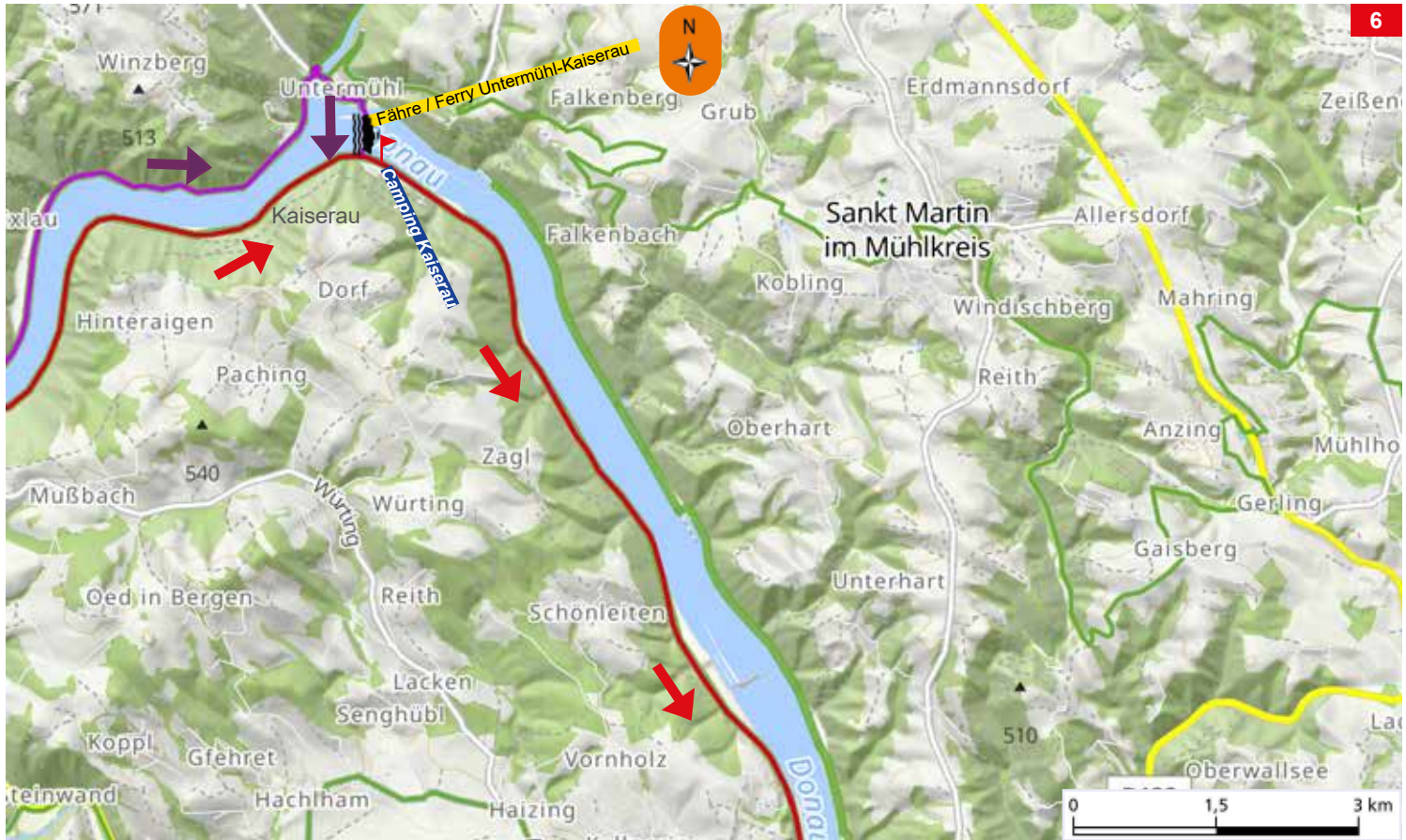
Tag 2 / Day 2: Engelhartzell – Aschach, Radtour / Cycle Tour, ca. 40 - 43 km

8 Aschach – Linz Schiff / Boat



Tag 2 / Day 2: Engelhartzell – Aschach, Radtour / Cycle Tour, ca. 40 - 43 km

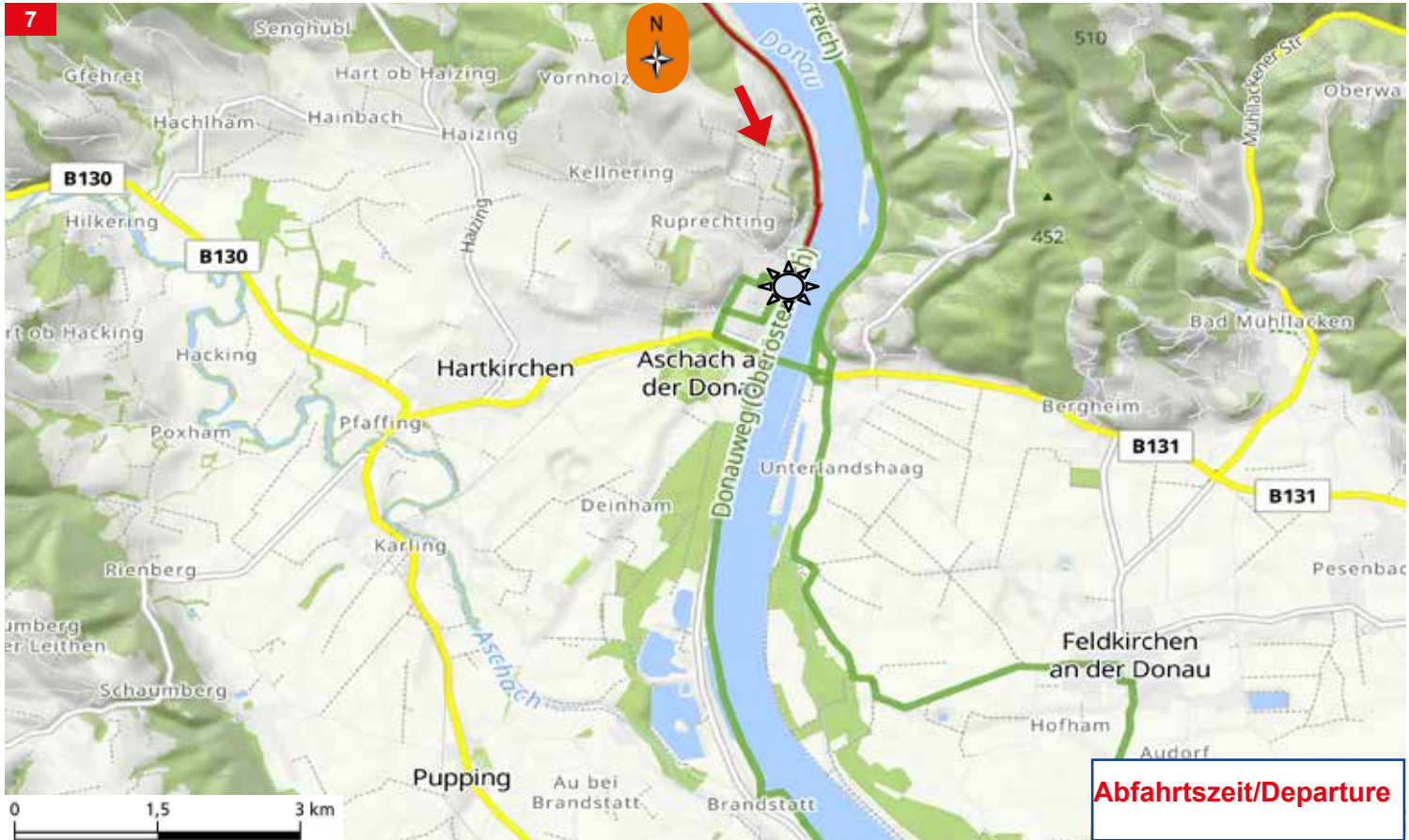
Aschach – Linz Schiff / Boat



Tag 2 / Day 2: Engelhartzell – Aschach, Radtour / Cycle Tour, ca. 40 - 43 km

10

Aschach – Linz Schiff / Boat



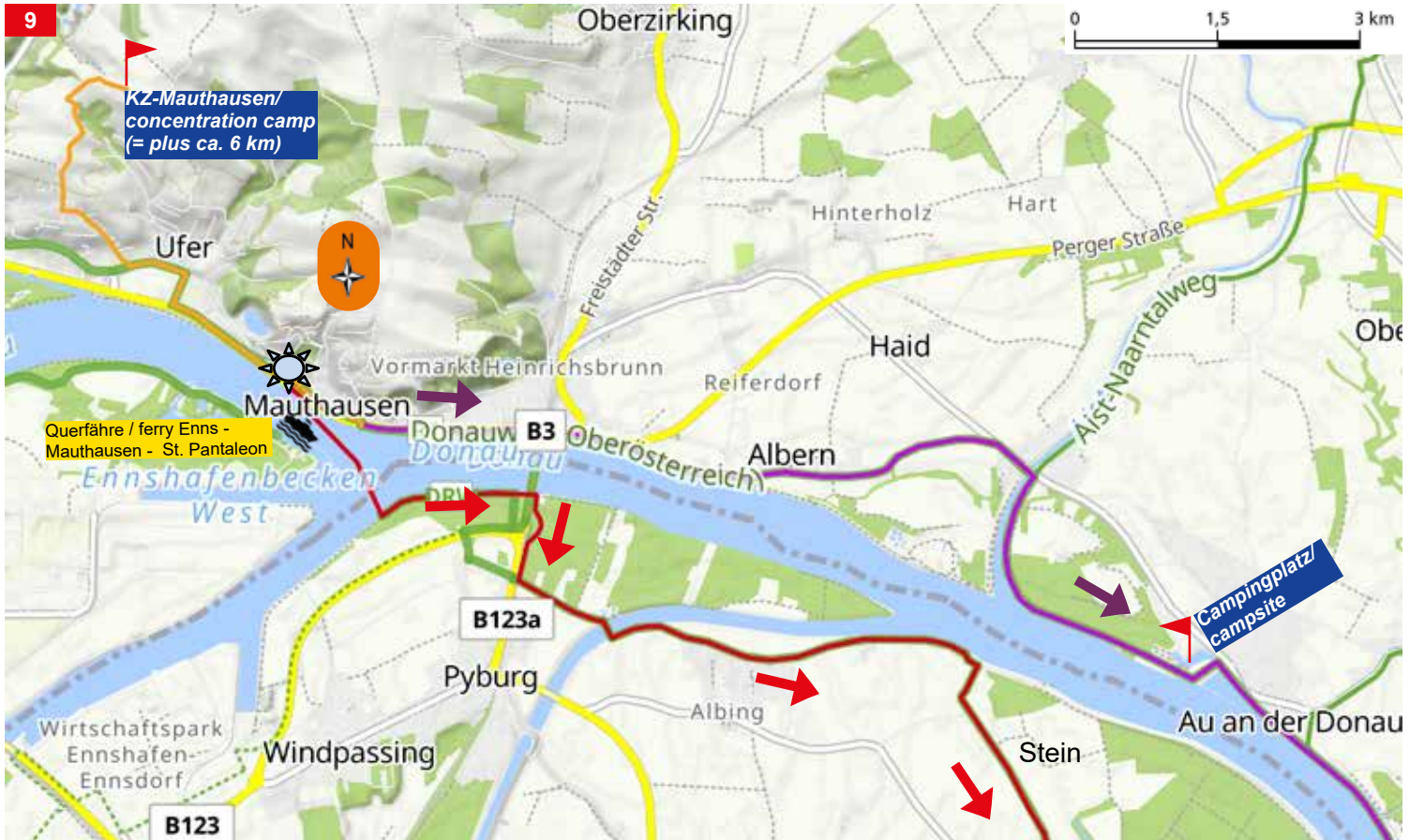
Übersicht Stadtplan Linz / Overview City map Linz



Tag 3 / Day 3: Linz – Mauthausen Schiff / Boat

12

Mauthausen – Grein Radtour / Cycle Tour, ca. 36 - 40 km



Tag 3 / Day 3: Linz – Mauthausen Schiff / Boat
Mauthausen – Grein Radtour / Cycle Tour, ca. 36 - 40 km



Tag 3 / Day 3: Linz – Mauthausen Schiff / Boat

14 Mauthausen – Grein Radtour / Cycle Tour, ca. 36 - 40 km



Tag 3 / Day 3: Linz – Mauthausen Schiff / Boat
Mauthausen – Grein Radtour / Cycle Tour, ca. 36 - 40 km



Tag 3 / Day 3: Linz – Mauthausen Schiff / Boat

16

Mauthausen – Grein Radtour / Cycle Tour, ca. 36 - 40 km



Tag 3 / Day 3: Linz – Mauthausen Schiff / Boat
Mauthausen – Grein Radtour / Cycle Tour, ca. 36 - 40 km



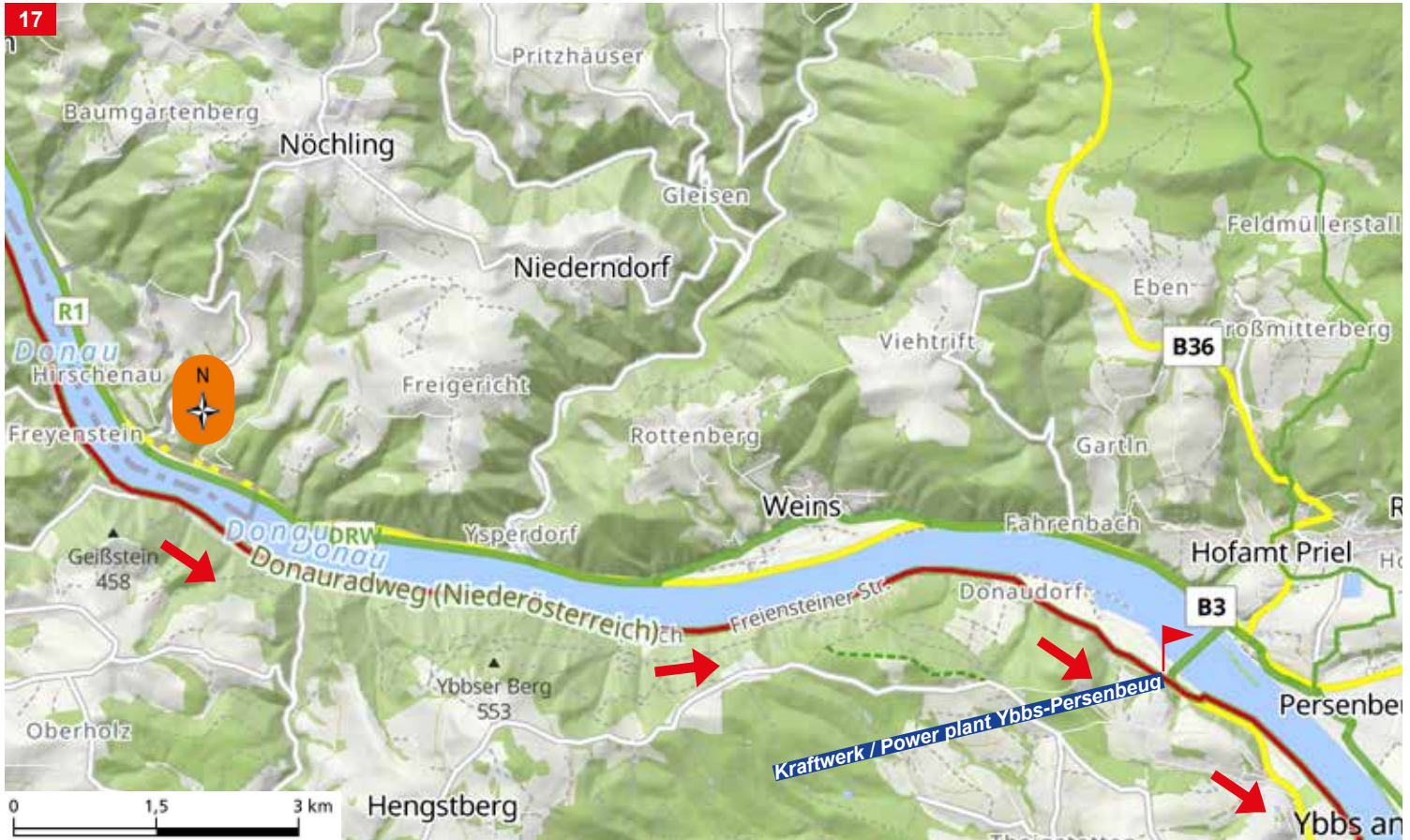
Tag 4 / Day 4: Grein – Melk Radtour / Cycle Tour, ca. 51 km Melk – Tulln Schiff / Boat



Tag 4 / Day 4: Grein – Melk Radtour / Cycle Tour, ca. 51 km

20

Melk – Tulln Schiff / Boat



Tag 4 / Day 4: Grein – Melk Radtour / Cycle Tour, ca. 51 km

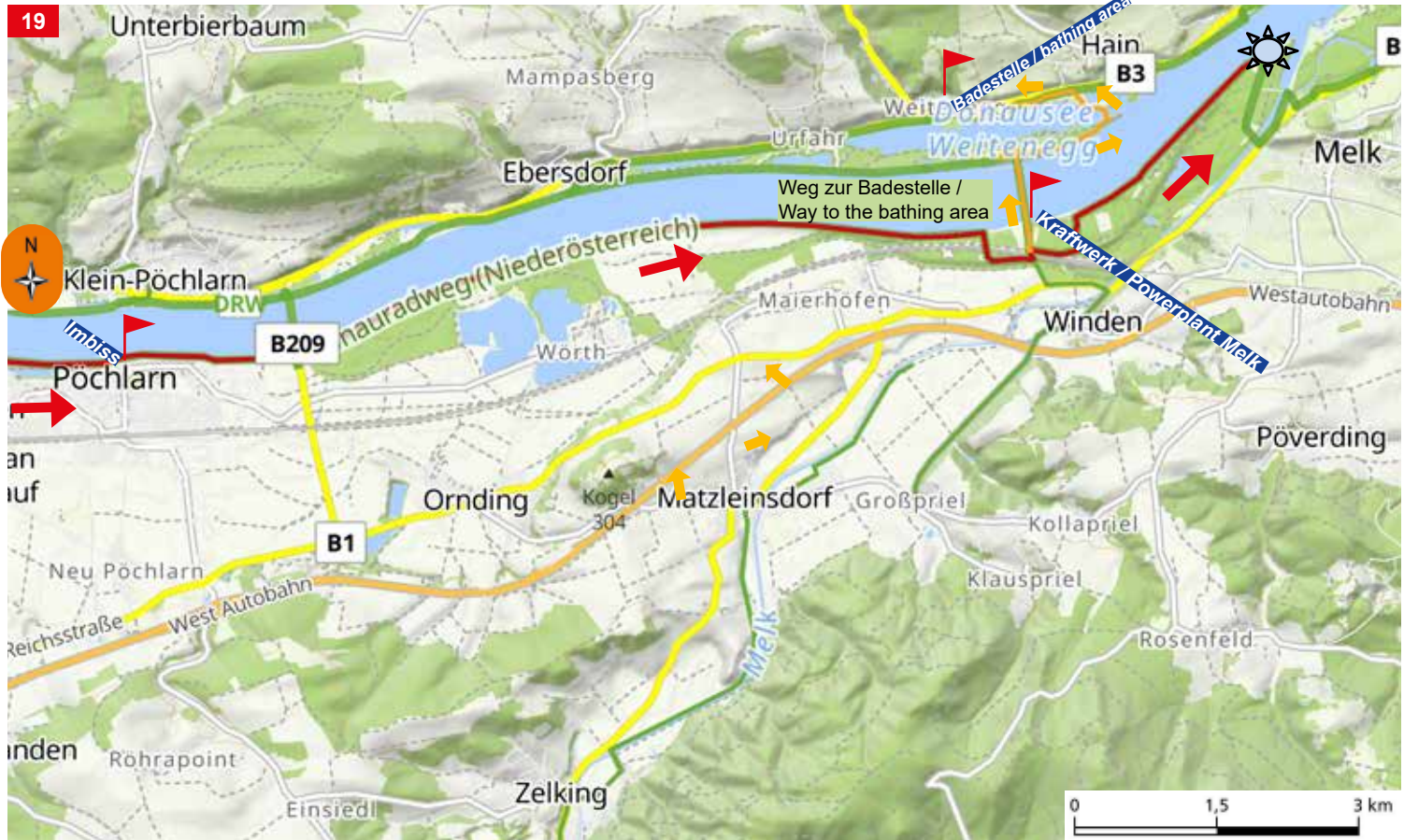
Melk – Tulln Schiff / Boat



Tag 4 / Day 4: Grein – Melk Radtour / Cycle Tour, ca. 51 km

22

Melk – Tulln Schiff / Boat



Übersicht Stadtplan Melk / Overview City map Melk



Übersicht Stadtplan Tulln / Overview City map Tulln



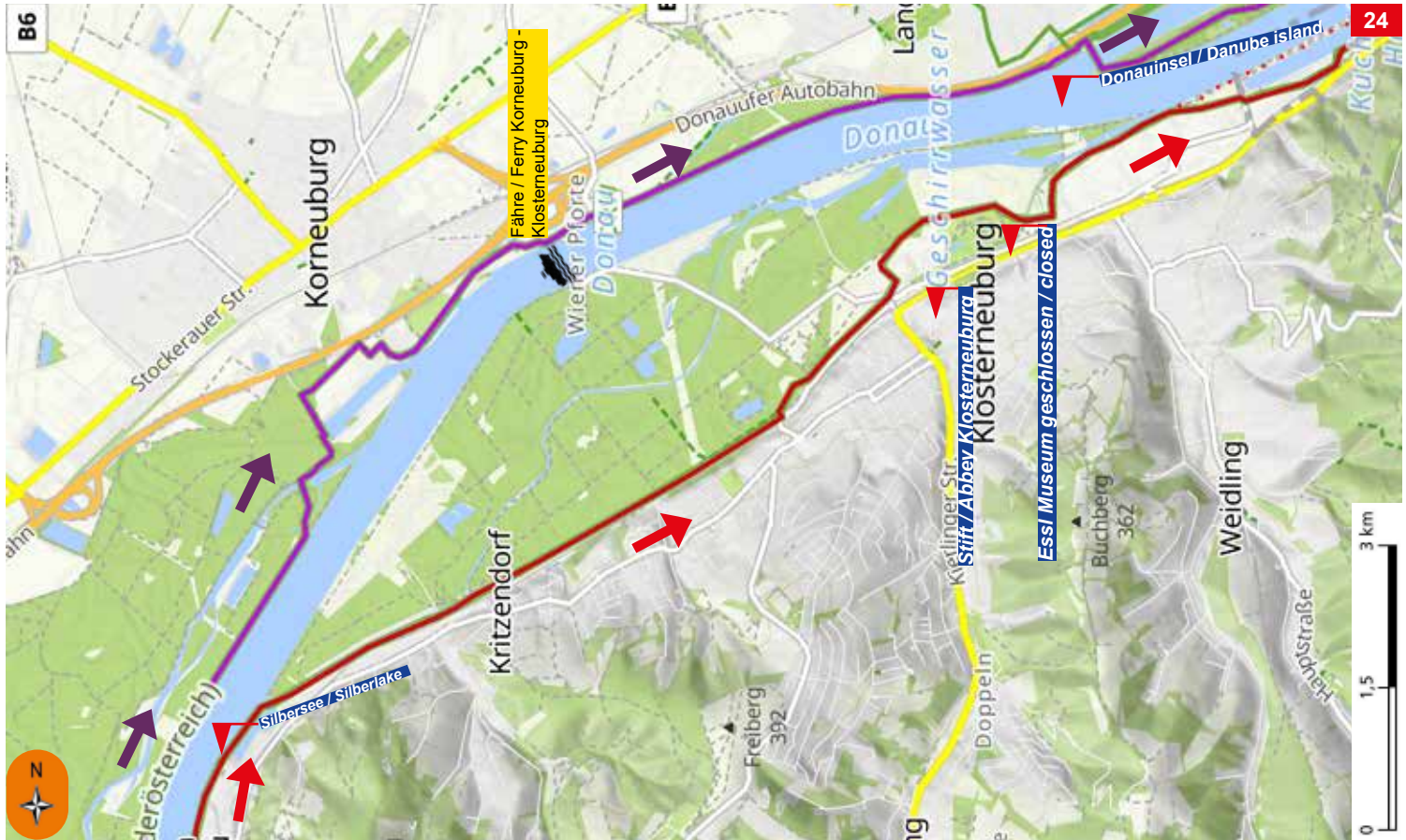
Tag 5 / Day 5: Tulln – Wien / Vienna Radtour / Cycle Tour, ca. 32 - 39 km



23

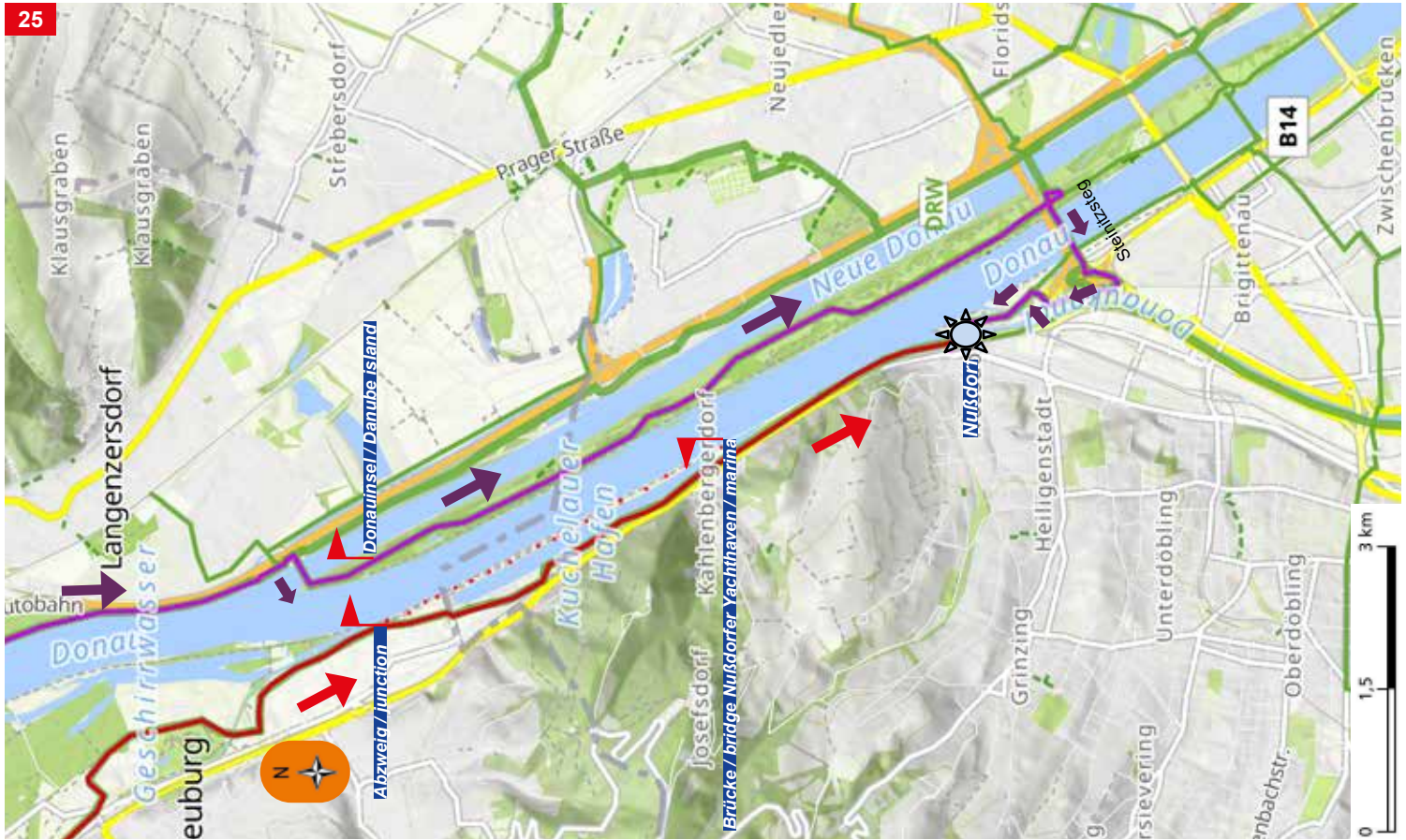


Tag 5 / Day 5: Tulln – Wien/Vienna Radtour / Cycle Tour, ca. 32 - 39 km

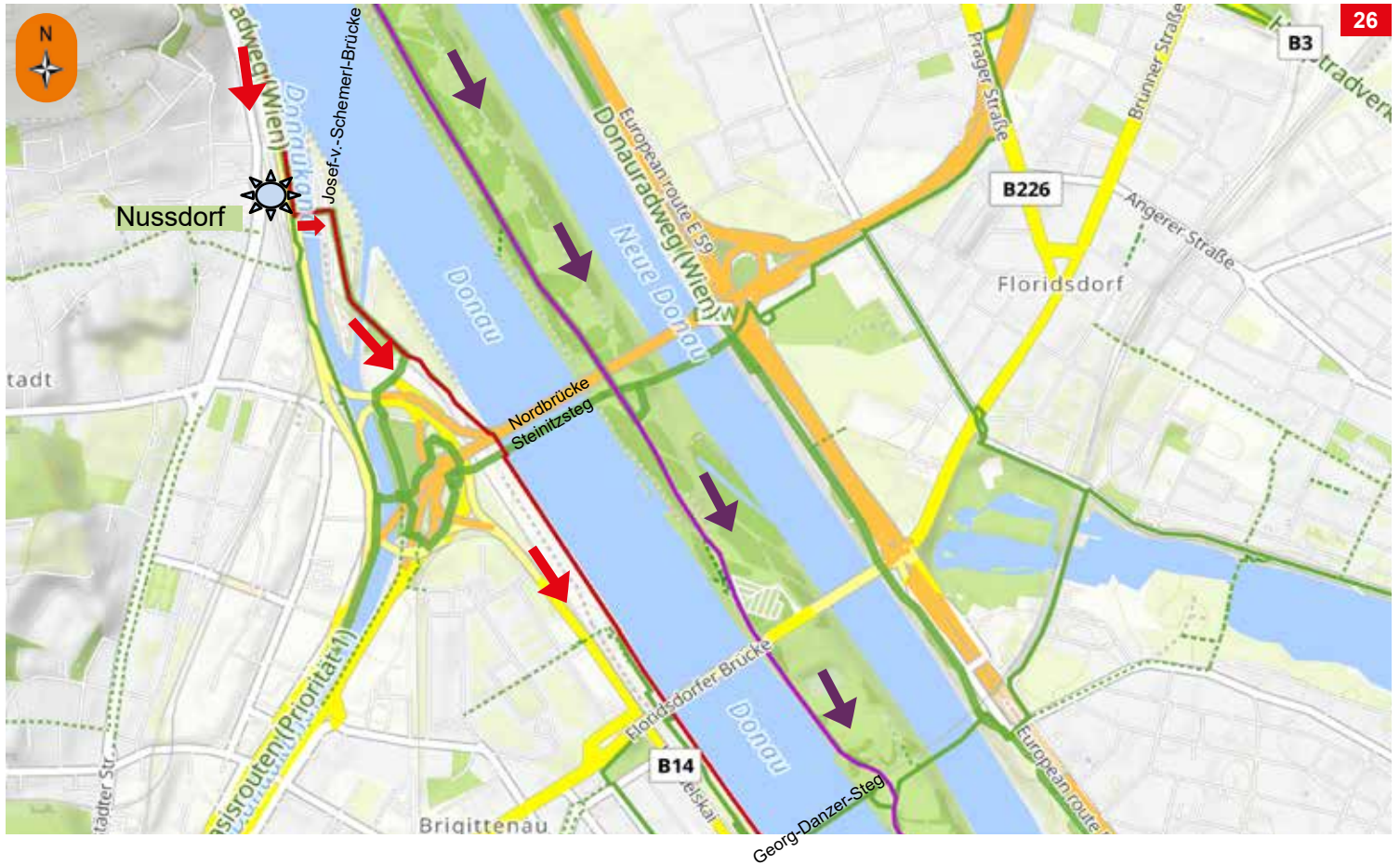


Tag 5 / Day 5: Tulln – Wien / Vienna Radtour / Cycle Tour, ca. 32 - 39 km

25



Tag 5 / Day 5: Liegeplatz Handelskai / Mooring Handelskai

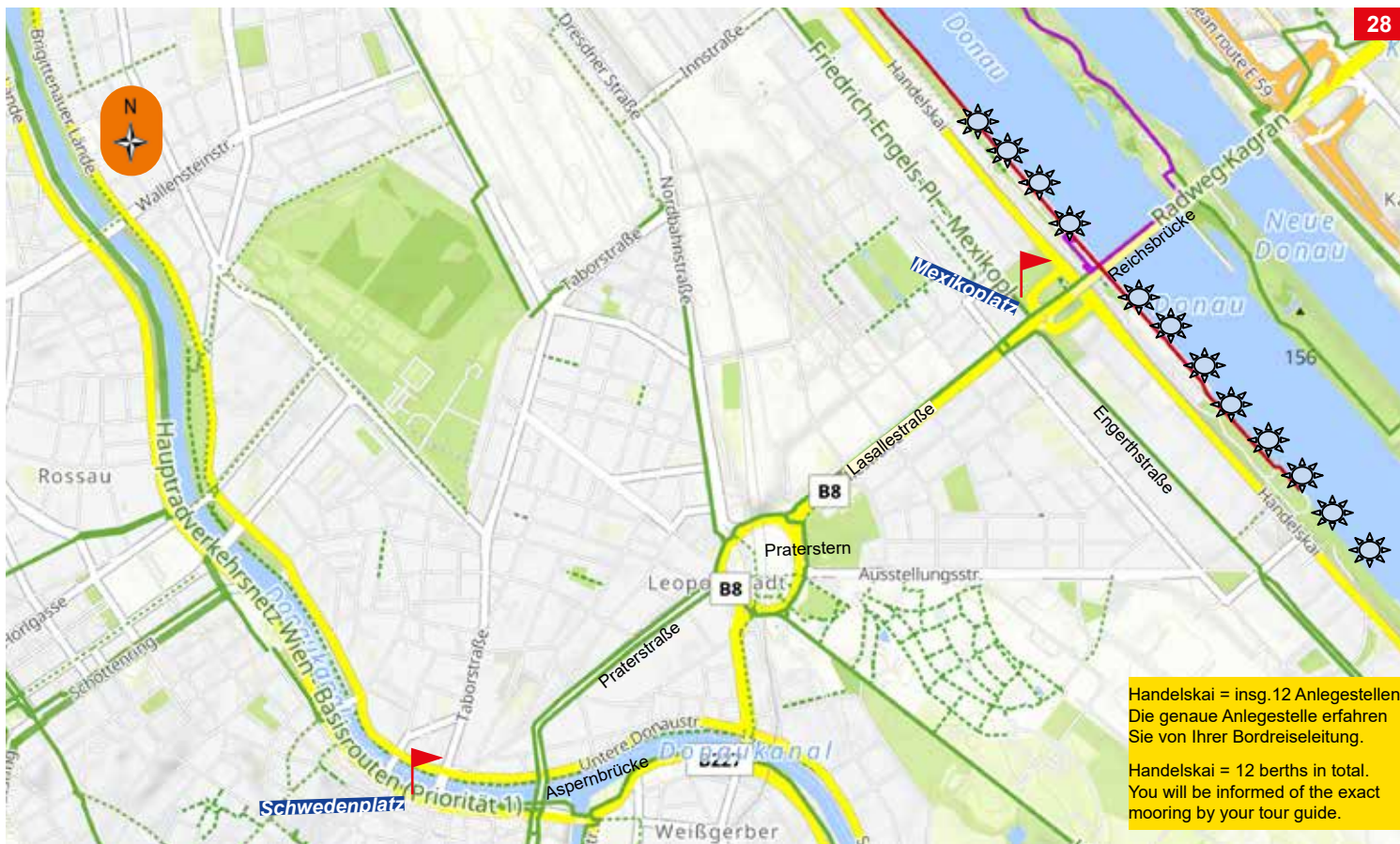


Tag 5 / Day 5: Liegeplatz Handelskai / Mooring Handelskai



Tag 5 / Day 5: Liegeplatz Handelskai / Mooring Handelskai

31



28

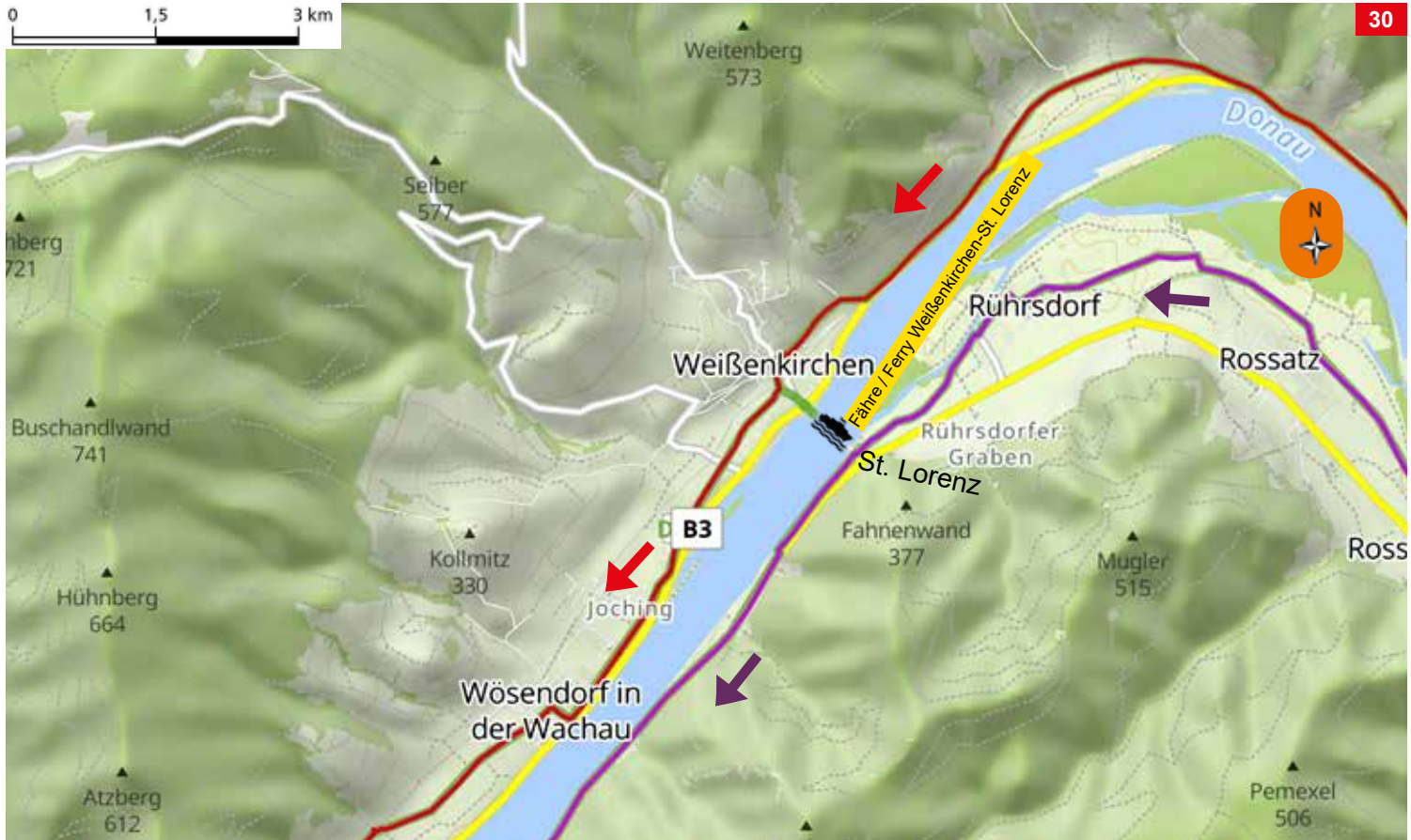
Tag 7 / Day 7: Wachau – Pöchlarn Radtour / Cycle Tour, ca. 40 - 50 km

32 Pöchlarn – Passau Schiff / Boat



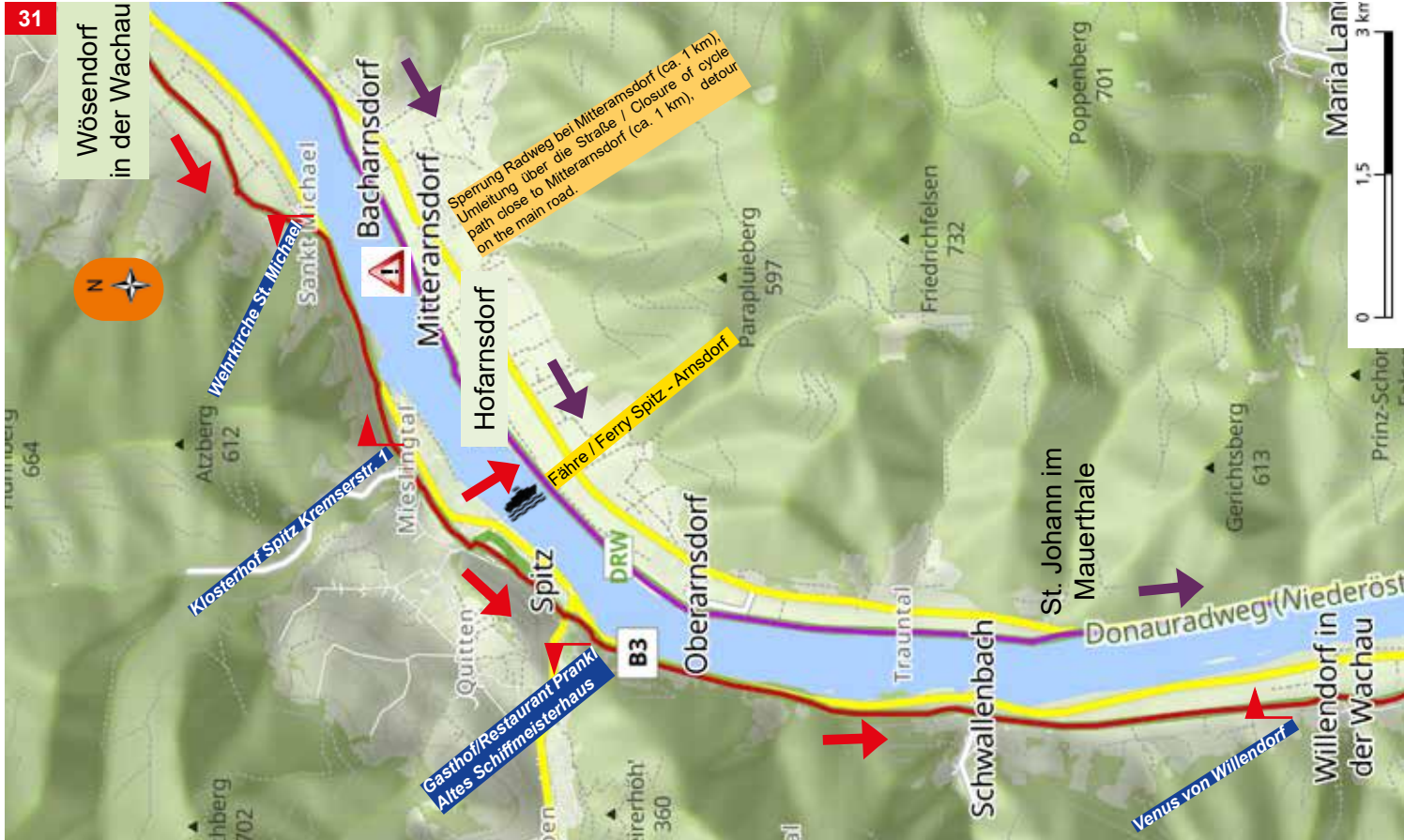
Tag 7 / Day 7: Wachau – Pöchlarn Radtour / Cycle Tour, ca. 40 - 50 km

Pöchlarn – Passau Schiff / Boat



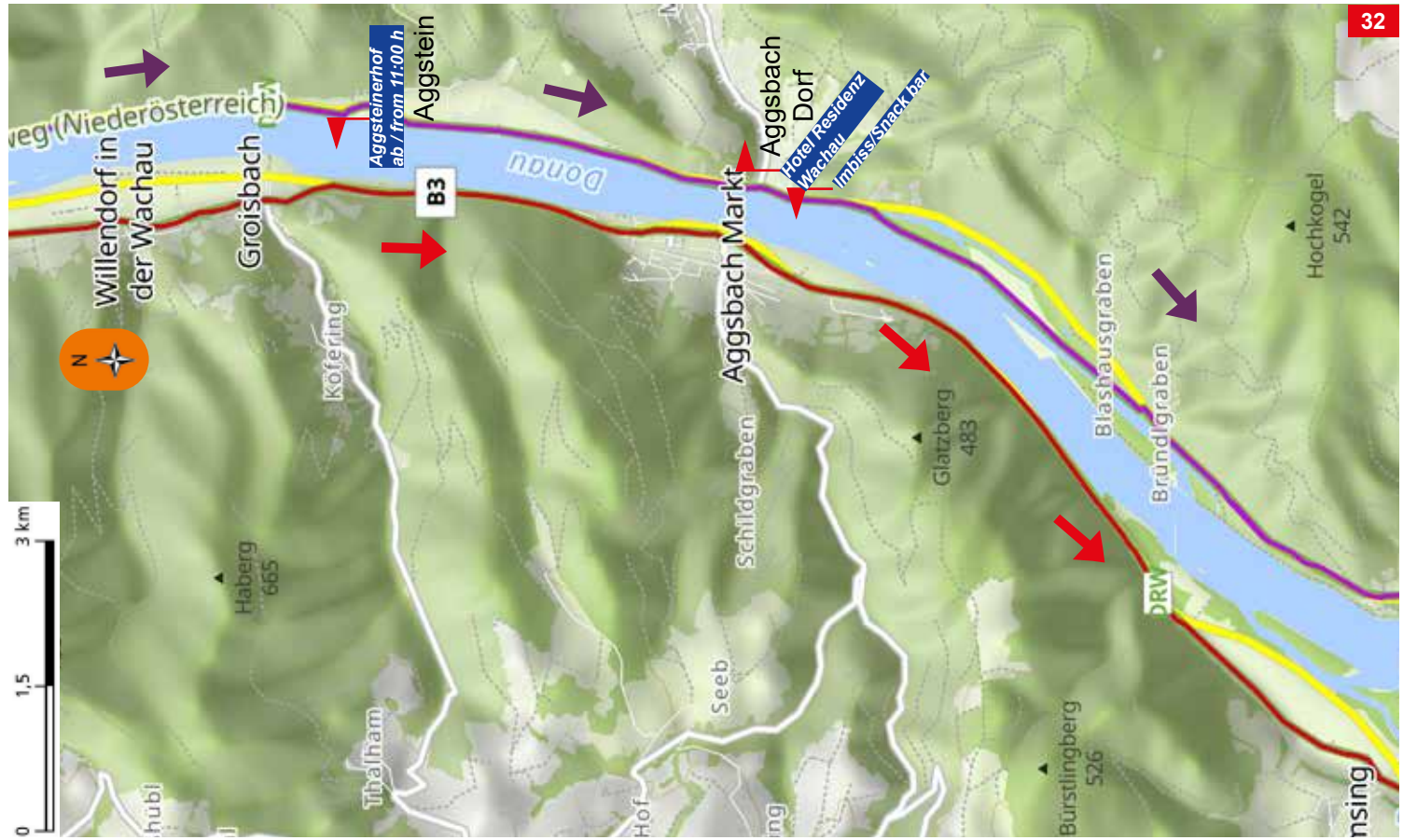
Tag 7 / Day 7: Wachau – Pöchlarn Radtour / Cycle Tour, ca. 40 - 50 km

34 Pöchlarn – Passau Schiff / Boat



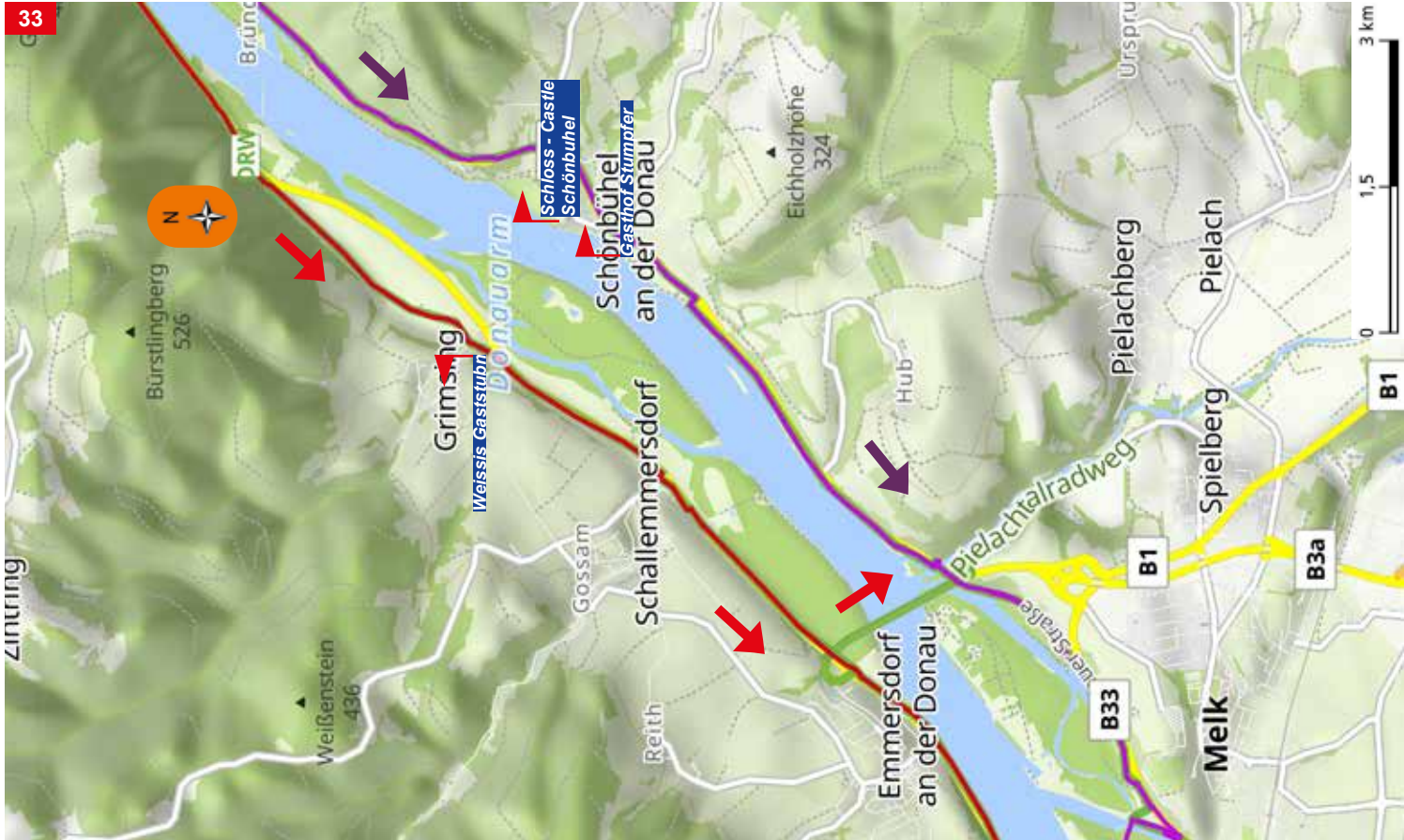
Tag 7 / Day 7: Wachau – Pöchlarn Radtour / Cycle Tour, ca. 40 - 50 km

Pöchlarn – Passau Schiff / Boat



Tag 7 / Day 7: Wachau – Pöchlarn Radtour / Cycle Tour, ca. 40 - 50 km

36 Pöchlarn – Passau Schiff / Boat

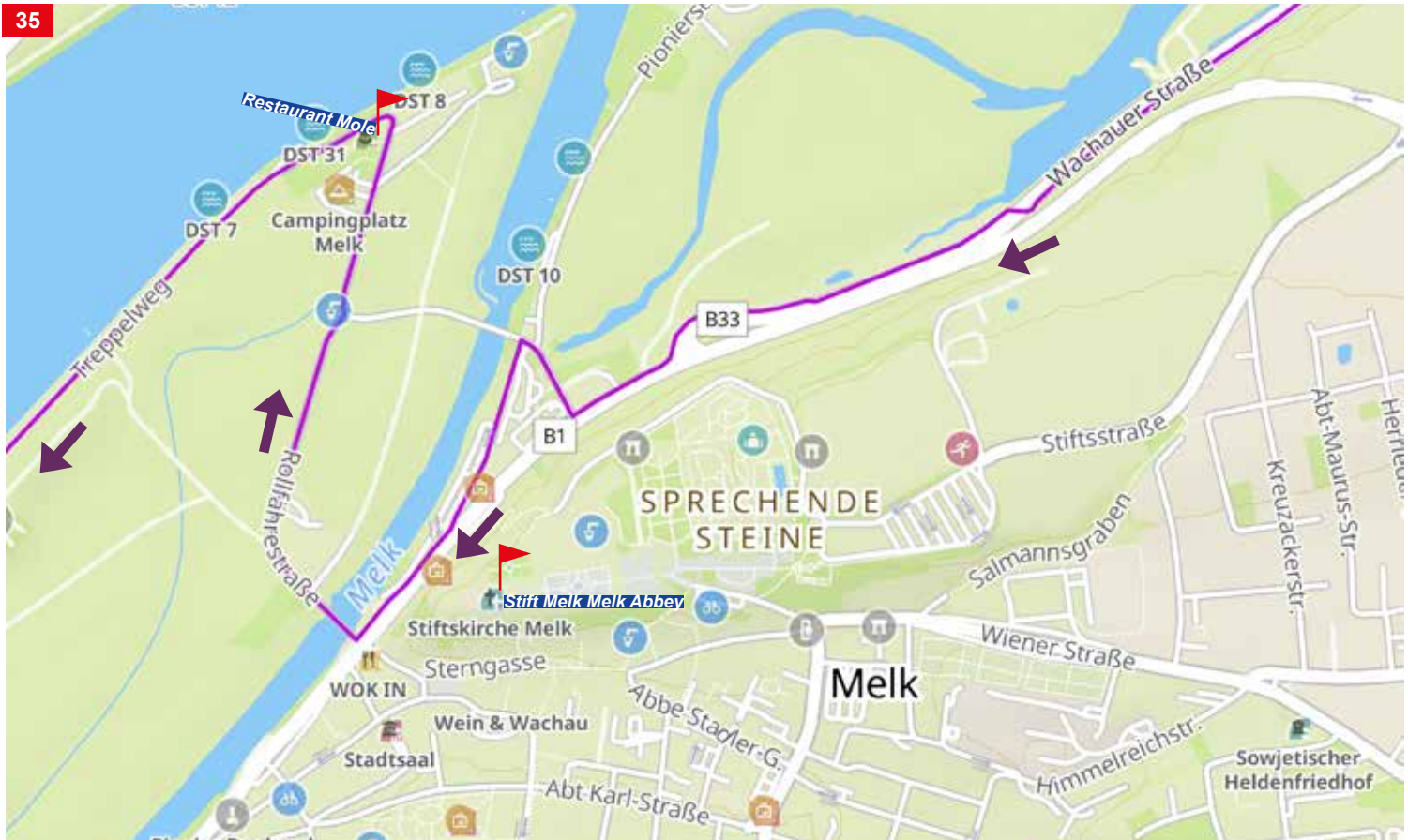


Tag 7 / Day 7: Wachau – Pöchlarn Radtour / Cycle Tour, ca. 40 - 50 km
Pöchlarn – Passau Schiff / Boat



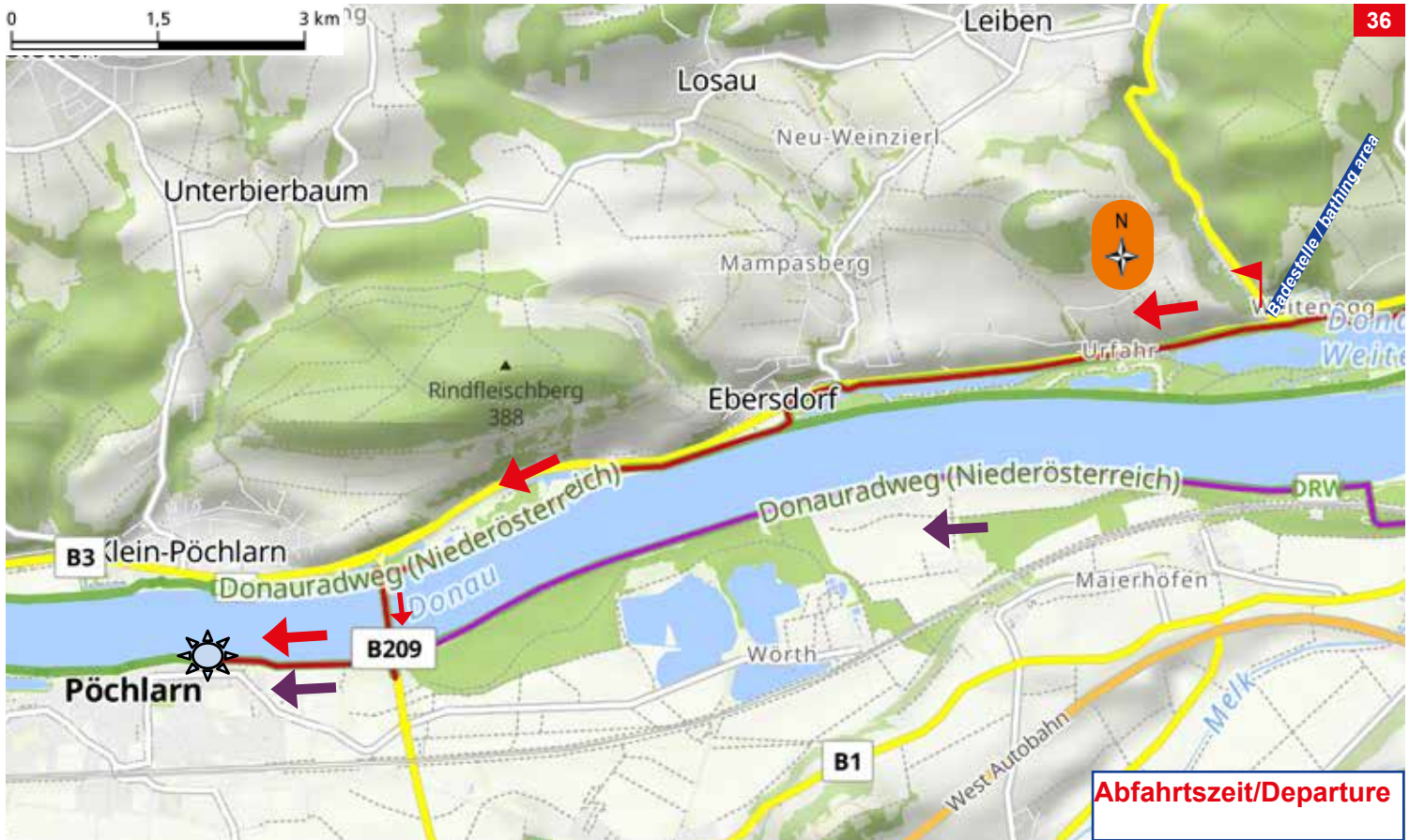
Übersicht Stadtplan Melk / Overview City map Melk

35



Tag 7 / Day 7: Wachau – Pöchlarn Radtour / Cycle Tour, ca. 40 - 50 km

Pöchlarn – Passau Schiff / Boat





IMPRESSUM / ABOUT US

SE-Tours GmbH
Am Grollhamm 12a
27574 Bremerhaven

Tel.: +49 (0)471-800 735

Fax.: +49 (0)471-800 735 29

Geschäftsführer/Managing Director: Jörg Gövert

Handelsregister/Trade register: HRB 2601 BHV

UST-ID-Nr. DE 163249225

E-Mail: info@se-tours.de

Website: www.se-tours.de

*Die Reproduktion oder Übernahme des Routenbuches oder von Teilen daraus ist nur in Absprache mit der SE-Tours GmbH erlaubt. / The reproduction or adoption of the whole route book or of parts of it is only allowed when agreed with SE-Tours GmbH.
Schutzgebühr / Nominal fee: € 10,-*